



**BONDEADOS**



**BONDEADOS**

DEL BAJÍO

BY GRUPO REVILLA

INNOVACIÓN QUE VISTE AL  
**MUNDO**

<b>ATLAS</b>	<b>1</b>	<b>NUEVA HOLANDA</b>	<b>25</b>
<b>AZTECA</b>	<b>2</b>	<b>OVALO</b>	<b>26</b>
<b>BOMBAY</b>	<b>3</b>	<b>PANAL MINIJASPE</b>	<b>27</b>
<b>BRAID</b>	<b>4</b>	<b>POLIESTER MATRIX</b>	<b>28</b>
<b>CACTUS</b>	<b>5</b>	<b>POLIESTER 600</b>	<b>29</b>
<b>CAMBRELL NYLON</b>	<b>6</b>	<b>PUMA</b>	<b>30</b>
<b>CAMBRELL POLIESTER</b>	<b>7</b>	<b>PUMA EXTRA</b>	<b>31</b>
<b>CELTA STRECH</b>	<b>8</b>	<b>PRATTO</b>	<b>32</b>
<b>CHIFON</b>	<b>9</b>	<b>STELLA</b>	<b>33</b>
<b>CRACK</b>	<b>10</b>	<b>SANDWICH MAPPLE</b>	<b>34</b>
<b>DAYRIN</b>	<b>11</b>	<b>SIBERIA</b>	<b>35</b>
<b>DEBY</b>	<b>12</b>	<b>SONTEX</b>	<b>36</b>
<b>DELHY</b>	<b>13</b>	<b>SPORT</b>	<b>37</b>
<b>DUBETINA CALZADO</b>	<b>14</b>	<b>SUPER LUX</b>	<b>38</b>
<b>DUBETINA MUEBLES</b>	<b>15</b>	<b>TAFETA</b>	<b>39</b>
<b>DUBETINA VALCRO</b>	<b>16</b>	<b>TAFETAN</b>	<b>40</b>
<b>EXCELL SR6</b>	<b>17</b>	<b>TUBULARE</b>	<b>41</b>
<b>LONA MIX</b>	<b>18</b>	<b>VELOUR</b>	<b>42</b>
<b>LONDRES</b>	<b>19</b>	<b>VITAPIEL</b>	<b>43</b>
<b>LYCRA</b>	<b>20</b>	<b>WALDOS</b>	<b>44</b>
<b>MALLA SANDWICH</b>	<b>21</b>		
<b>MAO</b>	<b>22</b>		
<b>NIMBUS D</b>	<b>23</b>		
<b>NIMBUS A</b>	<b>24</b>		





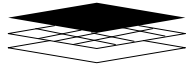
BONDEADOS  
DEL BAJÍO  
BY GRUPO REVILLA

# INSPIRACIÓN



INNOVACIÓN QUE VISTE AL  
**MUNDO**





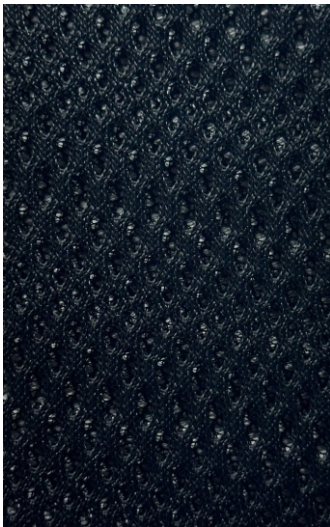
TEXTIL: 100% POLIESTER



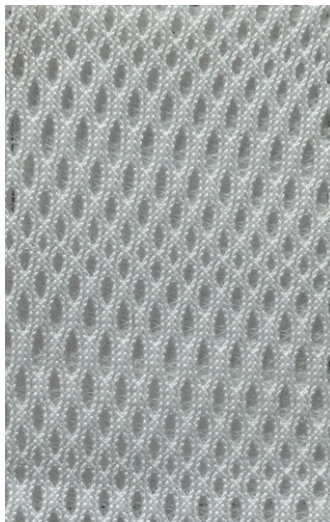
PESO: 380 g/m<sup>2</sup>  
ANCHO: 1.38 m



USO IDEAL: CALZADO



**NEGRO**



**BLANCO**



**CAFÉ SHEDRON**

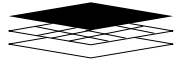


**ATLAS : ES UNA MALLA ESPECIAL, ASÍ MISMO CUENTA CON UNA TECNOLOGÍA QUE LA HACE TRANSPIRABLE PUES SU DISEÑO ESTA ALTAMENTE PENSADO.**



**BONDEADOS**  
DEL BAJÍO  
BY GRUPO REVILLA

# AZTECA



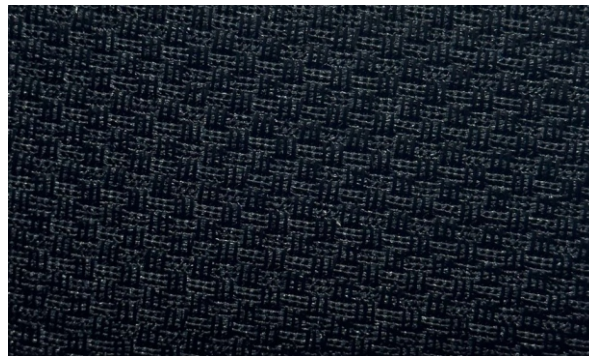
TEXTIL: TEJIDO CIRCULAR  
100% POLIESTER



PESO: 170g/m<sup>2</sup>  
ANCHO: 1.40 m



USO IDEAL: FORRO Y PLANTILLA



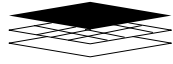
**NEGRO**



**AZTECA: ES UN TEXTIL MUY VERSÁTIL YA QUE PUEDES UTILIZARLO TANTO EN INTERIOR COMO EN EXTERIOR DEL CALZADO, PUESTO QUE SU COMPOSICIÓN NOS PERMITE UTILIZARLO COMO FORRO, PLANTILLA O CORTE.**

INNOVACIÓN QUE VISTE AL  
**MUNDO**





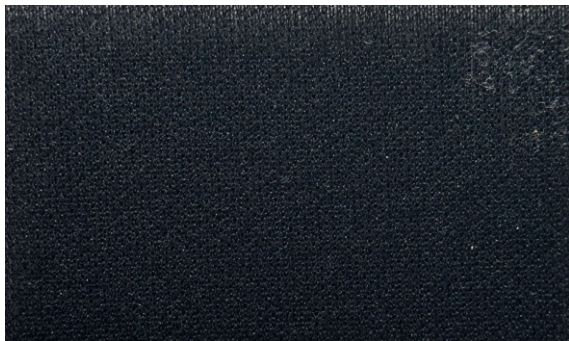
TEXTIL: TEJIDO CIRCULAR  
100% POLIESTER



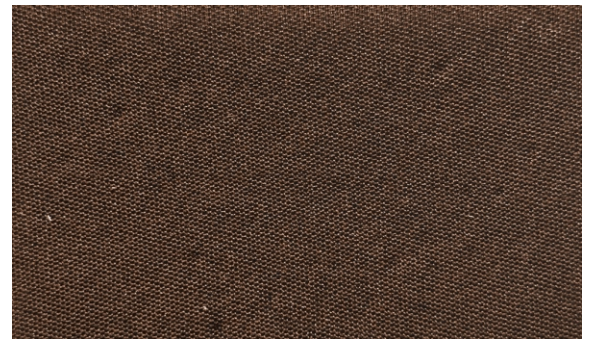
PESO: 90 g/m<sup>2</sup>  
ANCHO: 1.38 m



USO IDEAL: FORRO Y PLANTILLA



**NEGRO**



**CAFE**



**BOMBAY ES UN TEXTIL ESPECIALMENTE DISEÑADO PARA LOS INTERIORES EN CALZADO, COMO FORROS Y PLANTILLAS, ES TRANSPIRABLE Y MUY CÓMODO.**





TEXTIL: 100% POLIESTER  
TEJIDO TRICOT



PESO: 170g/m<sup>2</sup>  
ANCHO: 1.40m



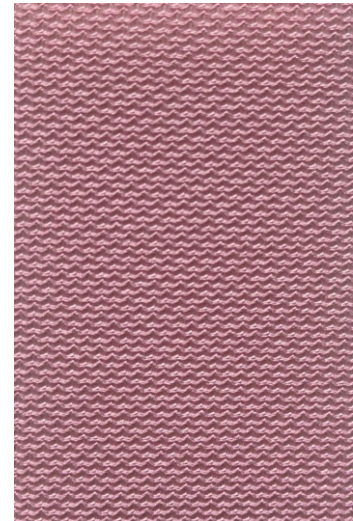
USO IDEAL FORRO Y PLANTILLA



ROJO



AZUL MARINO

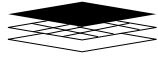


ROSA



**BRAID: ES UN TEXTIL IDEAL PARA FORROS Y PLANTILLA, YA QUE TIENE UNA COMPOSICIÓN MUY CÓMODA Y SUAVE AL TACTO, EL CUAL PERMITE UNA ALTA COMODIDAD EN INTERIORES.**





TEXTIL: TEJIDO CIRCULAR  
100% POLIESTER



PESO: 130 g/m<sup>2</sup>  
ANCHO: 1.38 m



USO IDEAL: FORRO, PLANTILLA  
Y CORTE (APLICACIONES)



**NEGRO / NEGRO**



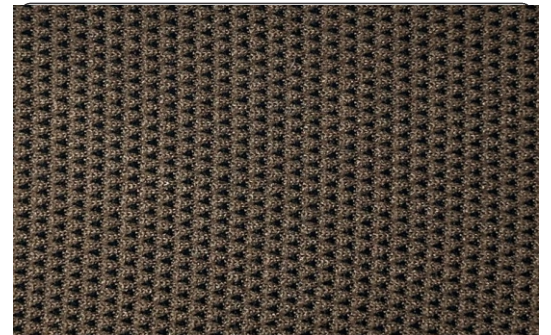
**CAFÉ / CAFÉ**



**SEPIA**



**BEIGE / NEGRO**



**CAFÉ / NEGRO**



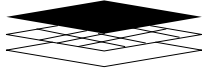
**CACTUS: ES UN TIPO DE TEXTIL CUENTA CON LA CAPACIDAD DE SER UN MATERIAL VERSÁTIL, PUESTO QUE PUEDE SER UTILIZADO EN PLANTILLAS, FORROS Y ALGUNAS APLICACIONES.**





**BONDEADOS  
DEL BAJÍO**  
BY GRUPO REVILLA

# CAMBRELL NYLON



TEXTIL: NO TEJIDO  
100% NYLON



PESO: 120 g/m<sup>2</sup>  
ANCHO: 1.38 m



USO IDEAL: FORRO Y PLANTILLA



**NEGRO**



**CAFÉ**



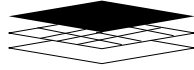
**CAMBRELL NYLON: ES UN TIPO DE TEXTIL CÓMODO Y TRASPIRABLE, ESTO DEBIDO A LA FORMA DEL MATERIAL, GENERALMENTE SU USO ES PARA FORROS Y PLANTILLAS.**

INNOVACIÓN QUE VISTE AL  
**MUNDO**



**BONDEADOS  
DEL BAJÍO**  
BY GRUPO REVILLA

# CAMBRELL POLIESTER



TEXTIL: NO TEJIDO  
100% NYLON



PESO: 120 g/m<sup>2</sup>  
ANCHO: 1.38 m



USO IDEAL: FORRO Y PLANTILLA



**BLANCO**



**CAFÉ**



**POLIESTER CAMBRELL: ES UN TEXTIL ESPECIALMENTE DISEÑADO PARA LOS INTERIORES EN CALZADO, COMO FORROS Y PLANTILLAS, ES TRANSPIRABLE Y MUY CÓMODO.**

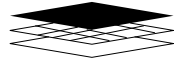
INNOVACIÓN QUE VISTE AL  
**MUNDO**





BONDEADOS  
DEL BAJÍO  
BY GRUPO REVILLA

# CELTA STRECH



TEXTIL: TRICOT  
100% POLIESTER



PESO: 133 g/m<sup>2</sup>  
ANCHO: 1.38 m



USO IDEAL: CALZADO ACUÁTICO



AZUL MARINO



AZUL REY



NEGRO



ROJO



**CELTA STRECH: ESTE TEXTIL ES UN TEXTIL DE ALTA CALIDAD YA QUE NOS PERMITE CREAR CALZADO ACUÁTICO, GRACIAS A SUS PROPIEDADES DE AJUSTE.**

INNOVACIÓN QUE VISTE AL  
**MUNDO**



TEXTIL: TRICOT  
100% POLIESTER



PESO: 133 g/m<sup>2</sup>  
ANCHO: 1.38 m



USO IDEAL: FORRO Y PLANTILLA

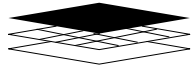


**BEIGE**



**CHIFON: ESTE TEXTIL ES MUY CÓMODO EL CUAL PERMITE TENER UN CALZADO CONFORTABLE,  
PUEDE SER USADO EN FORRO Y PLANTILLA.**





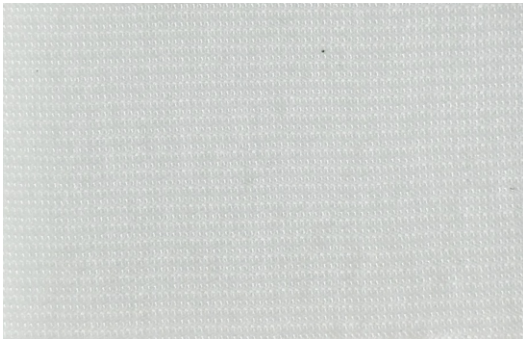
TEXTIL: TEJIDO TRICOT  
100% NYLON



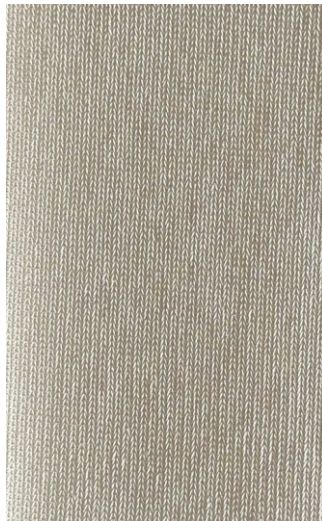
PESO : 90 g/m<sup>2</sup>  
ANCHO: 1.38 m



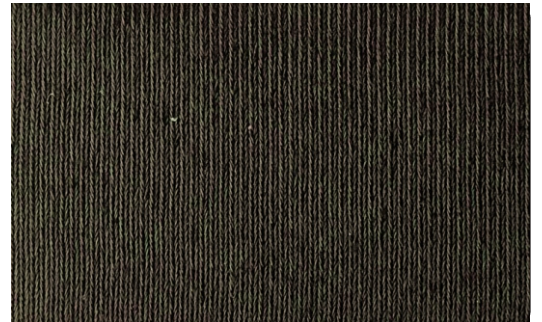
USO IDEAL: FORRO, PLANTILLA  
Y CORTE (APLICACIONES)



**BLANCO**



**ROSA PASTEL**



**CAFÉ**



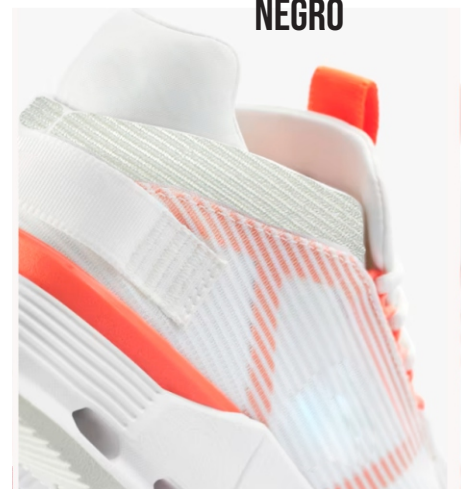
**GRIS PLATA**



**FIUSHA**



**NEGRO**



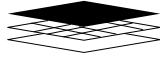
**CRACK: ES UN TIPO DE TEXTIL VERSÁTIL, PUESTO QUE PUEDE SER UTILIZADO EN DIFERENTES PROPUESTAS, TALES COMO PLANTILLAS, FORROS Y ALGUNAS APLICACIONES. PUEDE SER UN MATERIAL DE INTERIOR Y AL MISMO TIEMPO EXTERIOR.**





**BONDEADOS  
DEL BAJÍO**  
BY GRUPO REVILLA

# DAYRIN



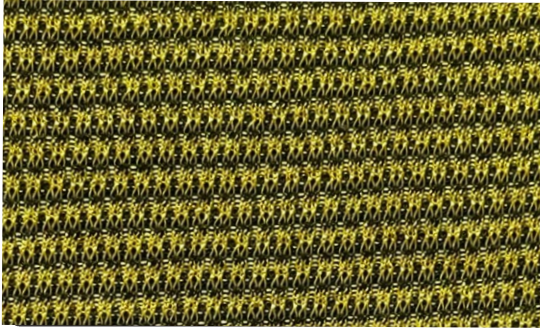
TEXTIL: TEJIDO CIRCULAR  
100% POLIESTER



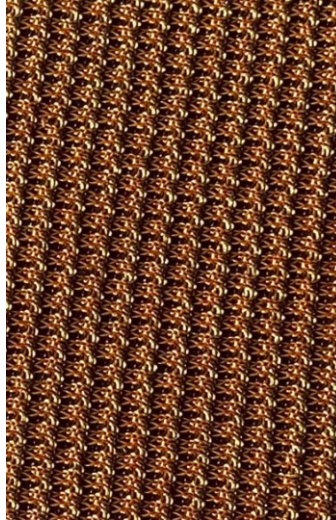
PESO: 115 g/m<sup>2</sup>  
ANCHO: 1.38 m



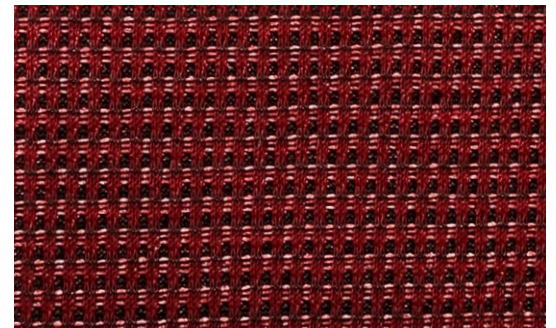
USO IDEAL: FORRO, PLANTILLA  
Y CORTE (APLICACIONES)



**AMARILLO/NEGRO (F)**



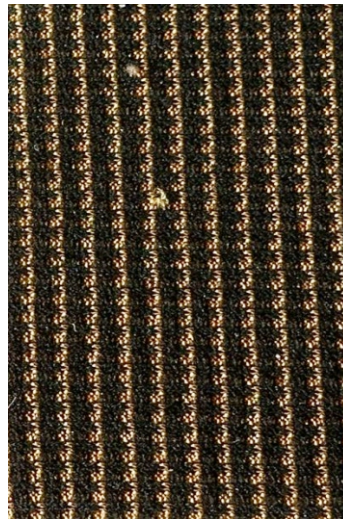
**ORANGE/NEGRO (F)**



**ROJO/NEGRO (F)**



**AMARILLO/NEGRO (V)**



**ORANGE/NEGRO (V)**



**ROJO/NEGRO(V)**



**DAYRIN: ES UN TIPO DE TEXTIL MUY VISTOSO, YA QUE CUENTA CON UN DISEÑO ADAPTABLE, TALES COMO PLANTILLAS, FORROS Y ALGUNAS APLICACIONES**

INNOVACIÓN QUE VISTE AL  
**MUNDO**





**BONDEADOS  
DEL BAJÍO**  
BY GRUPO REVILLA

# DEBY



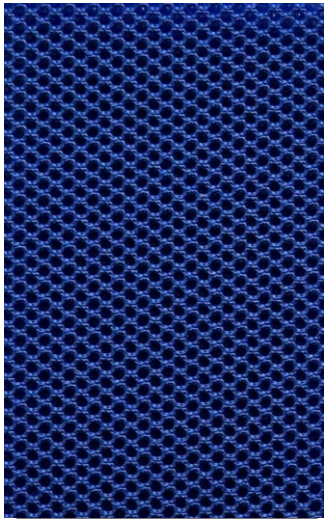
TEXTIL: TRICOT  
100% POLIESTER



PESO: 320g/m<sup>2</sup>  
ANCHO: 1.37m



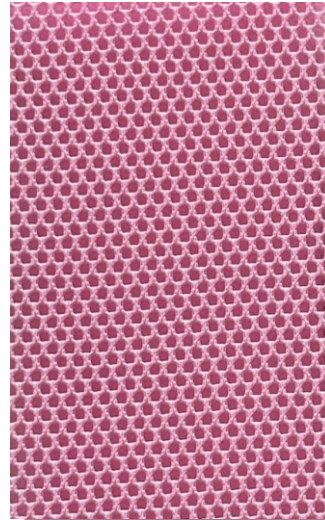
USO IDEAL: CORTE,  
FORRO Y PLANTILLA



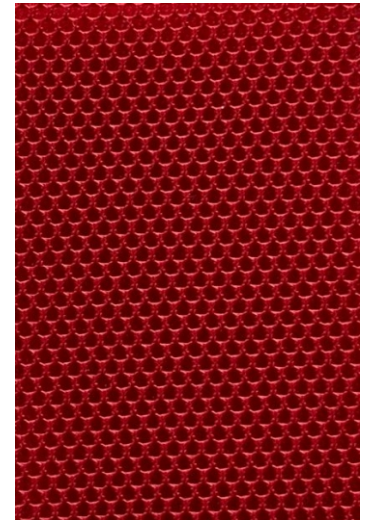
**AZUL REY**



**GRIS**



**ROSA**

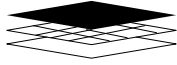


**ROJO**



**DEBY: ES UNA MALLA MUY VERSÁTIL YA QUE PUEDE USARSE EN CORTE, PLANTILLA Y FORRO  
ES MUY TRANSPIRABLE Y CÓMODA.**

INNOVACIÓN QUE VISTE AL  
**MUNDO**



TEXTIL: TEJIDO CIRCULAR  
100% POLIESTER



PESO: 110 g/m<sup>2</sup>  
ANCHO: 1.38 m



USO IDEAL: FORRO Y PLANTILLA



**NUDE**



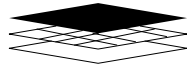
**DELHI: ES UN TEXTIL QUE PRINCIPALMENTE SE USA EN FORROS Y PLANTILLAS.**





**BONDEADOS**  
DEL BAJÍO  
BY GRUPO REVILLA

# DUBETINA CALZADO



TEXTIL: TEJIDO TRICOT  
100% POLIESTER



PESO: 65 g/m<sup>2</sup>  
ANCHO: 1.38 m



USO IDEAL: FORRO, PLANTILLA  
Y CORTE (APLICACIONES)



**GRIS CALIDO**



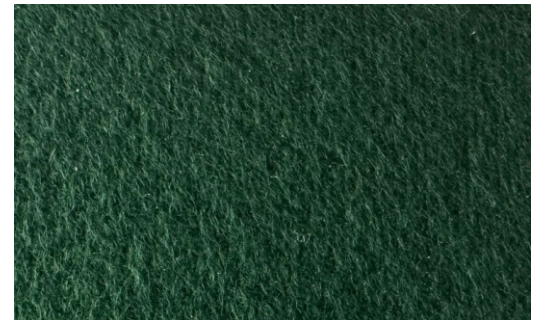
**BLANCO**



**NEGRO**



**CAFÉ**



**VERDE MILITAR**



**DUBETINA CALZADO: ES UN TIPO DE TEXTIL QUE PUEDE USARSE EN FORROS, PLANTILLAS Y  
ALGUNAS APLICACIONES DENTRO DEL CALZADO.**

INNOVACIÓN QUE VISTE AL  
**MUNDO**



TEXTIL TEJIDO TRICOT  
100% POLIESTER



PESO: 70 g/m<sup>2</sup>  
ANCHO: 1.38 m



USO IDEAL: MUEBLES



**NEGRO**



**BEIGE**



**DUBETINA MUEBLES: ES UN TEXTIL MUY SUAVE QUE PUEDE USARSE EN EL INTERIOR DE LOS MUEBLES Y DEL CALZADO, COMO FORROS..**





TEXTIL: 100% NYLON



PESO: 95 g/m<sup>2</sup>  
ANCHO: 1.40 m



USO IDEAL: CALZADO, HOGAR  
Y ACCESORIOS



**CAFÉ**



**BEIGE CLARO**



**AZUL MARINO**

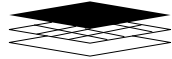


**DUBETINA VELCRO: ES UN TEXTIL SUAVE QUE AYUDA AL VELCRO A UNIRSE CON TEXTIL  
SU USO PRINCIPAL ES PARA FAJAS.**



**BONDEADOS**  
DEL BAJÍO  
BY GRUPO REVILLA

# EXCELL SR6



MATERIAL: SINTÉTICO  
PU / PVC / POL



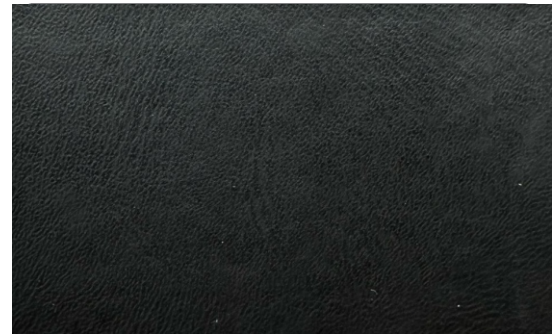
PESO: 400 g/m<sup>2</sup>  
ANCHO: 1.38 m



USO IDEAL: CORTE  
(LENGUA Y CUELLO)



**CAFÉ**



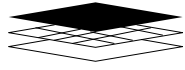
**NEGRO**



**EXCELL SR6: ES UN SINTÉTICO QUE PUEDE USARSE EN CORTE, APLICACIONES, LENGUAS Y CUELLOS.**

INNOVACIÓN QUE VISTE AL  
**MUNDO**





TEXTIL: TEJIDO PLANO  
100% ALGODÓN



PESO: 250 g/m<sup>2</sup>  
ANCHO: 1.38 m



USO IDEAL: FORRO  
Y CORTE (APLICACIONES)



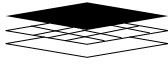
**BEIGE**



**NEGRO**



**LONA MIX: ES UN TEXTIL FLEXIBLE QUE PUEDE VERSE EN CORTE, APLICACIONES DE CORTE Y FORROS.**



TEXTIL: TEJIDO CIRCULAR  
100% POLIESTER



PESO: 90 g/m<sup>2</sup>  
ANCHO: 1.38 m



USO IDEAL: FORRO, PLANTILLA  
Y CORTE (APLICACIONES)



**BLANCO**



**BEIGE**



**AZUL REY**



**AZUL MARINO**



**LONDRES: ES UN TEXTIL MUY SUAVE QUE PUEDE USARSE PRINCIPALMENTE EN FORROS  
PLANTILLAS Y ALGUNAS APLICACIONES DEL CORTE.**





TEXTIL: 15% LYCRA  
85% POLIESTER



PESO: 170 g/m<sup>2</sup>  
ANCHO: 1.38 m



USO IDEAL: FORRO, PLANTILLA  
Y CORTE (APLICACIONES)



**NEGRO**

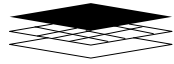


**LYCRA: ES UN TEXTIL FLEXIBLE AL TACTO, TIENE ALGO DE ELASTICIDAD, POR LO QUE SE PUEDE USAR EN FORROS, PLANTILLA Y APLICACIONES DEL CORTE.**



**BONDEADOS**  
DEL BAJÍO  
BY GRUPO REVILLA

# MALLA SANDWICH



TEJIDO: TRICOT  
100% POLIESTER



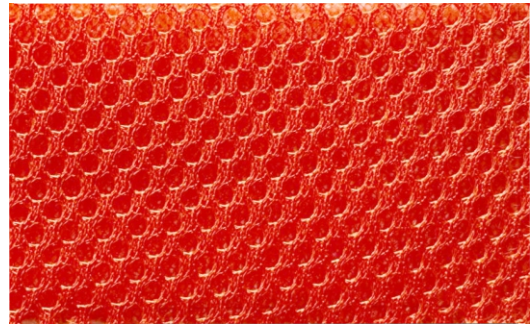
PESO: 190 g/m<sup>2</sup>  
ANCHO: 1.38 m



USO IDEAL: FORRO, PLANTILLA  
Y CORTE (APLICACIONES)



**NEGRO**



**NARANJA**



**MALLA SANDWICH: ES UNA MALLA CON UN PUNTO MUY VERSÁTIL, PUEDE USARSE EN  
CORTE, APLICACIONES, FORRO Y PLANTILLA .**

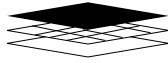
INNOVACIÓN QUE VISTE AL  
**MUNDO**





**BONDEADOS  
DEL BAJÍO**  
BY GRUPO REVILLA

**MAO**



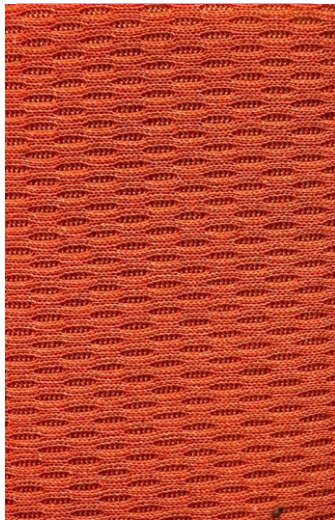
TEXTIL: TEJIDO CIRCULAR  
50% POLIESTER 50% NYLON



PESO: 100 g/m<sup>2</sup>  
ANCHO: 1.38 m



USO IDEAL: FORRO · PLANTILLA  
CORTE · APLICACIONES



**NARANJA/NARANJA**



**CAFÉ/CAFÉ**



**NARANJA/BLANCO**



**BEIGE/BLANCO**



**MAO: ES UN TEXTIL CON UN PUNTO CORRIDO, ES SUAVE Y VISTOSO, SE PUEDE  
USAR EN FORROS, PLANTILLAS, Y APLICACIONES DL CORTE.**

INNOVACIÓN QUE VISTE AL  
**MUNDO**





TEJIDO: TRICOT  
MATERIAL 100% POLIÉSTER



PESO: 210 g/m  
ANCHO: 1.38m



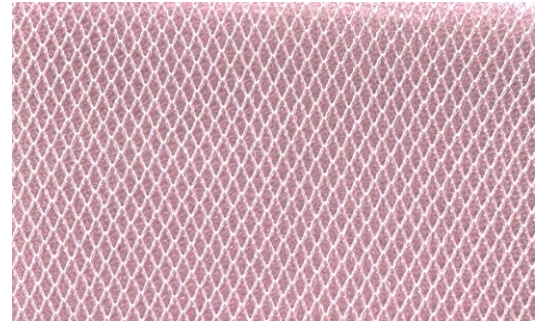
USO IDEAL: FORRO, PLANTILLA  
Y APLICACIONES



**AZUL MARINO**



**BLANCO**



**ROSA**



**GRIS OXFORD**



**ROJO**



**NEGRO**



**NIMBUS D: ES UNA MALLA CON EXCELENTE PROPIEDADES, YA QUE TIENE UN PUNTO FINO LOGRANDO ACABADOS PERFECTOS, PUEDE USARSE EN FORROS CORTE Y PLANTILLA.**





**BONDEADOS**  
DEL BAJÍO  
BY GRUPO REVILLA

# NIMBUS A



TEJIDO: TRICOT  
MATERIAL 100% POLIÉSTER



PESO: 210 g/m  
ANCHO: 1.38m



USO IDEAL: FORRO, PLANTILLA  
Y APLICACIONES



**NEGRO**



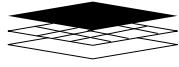
**NIMBUS A :ES UN MALLA RESISTENTE Y MUY VERSÁTIL, TIENE UN PUNTO MEDIO, PUEDE USARSE EN CORTE, FORRO Y PLANTILLA.**

INNOVACIÓN QUE VISTE AL  
**MUNDO**



**BONDEADOS**  
DEL BAJÍO  
BY GRUPO REVILLA

# NUEVA HOLANDA



TEXTIL: TEJIDO CIRCULAR  
100% POLIESTER



PESO: 130 g/m<sup>2</sup>  
ANCHO: 1,38 m



USO IDEAL: FORRO Y PLANTILLA



**NEGRO**



**BLANCO**



**CAFE**



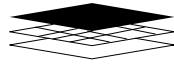
**GRIS PAVIMENTO**



**NUEVA HOLANDA: ES UN TEXTIL QUE SU PRINCIPAL USO ES EL DE FORRO Y PLANTILLA  
TIENE UN PUNTO QUE LO HACE TRASPIRABLE Y FRESCO.**

INNOVACIÓN QUE VISTE AL  
**MUNDO**





TEXTIL: TEJIDO CIRCULAR  
50% POLIESTER 50% NYLON



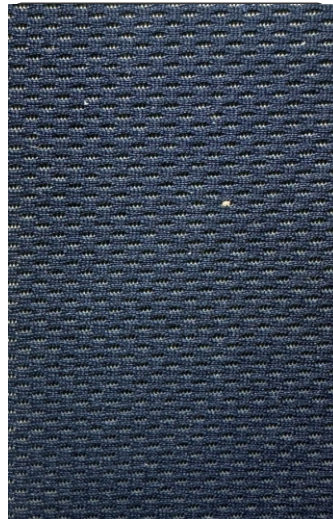
PESO: 150 g/m<sup>2</sup>  
ANCHO: 1.38 m



USO IDEAL: FORRO, PLANTILLA  
Y CORTE (APLICACIONES)



**BLANCO/NEGRO**



**CAFÉ/NARANJA**



**MARINO/AMARILLO**

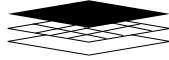


**OVALO: ES UN TEXTIL QUE CUENTA CON UN PUNTO BICOLOR, EL CUAL LO HACE MUY COMBINABLE  
SE USA PARA FORRO, PLANTILLA Y APLICACIONES DE CORTE. INNOVACIÓN QUE VISTE AL  
MUNDO**



**BONDEADOS**  
DEL BAJÍO  
BY GRUPO REVILLA

# PANAL MINI JASPE



TEXTIL: TEJIDO PLANO  
POLIESTER PVC



PESO: 350 g/m<sup>2</sup>  
ANCHO: 1.38 m



USO IDEAL: FORRO Y CORTE  
(APLICACIONES)



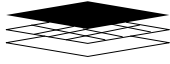
**NEGRO/ AZUL REY**



**PANAL MINI JASPE: ES UNA MALLA BICOLOR QUE SUELE USARSE PRINCIPALMENTE EN CORTE.**

INNOVACIÓN QUE VISTE AL  
**MUNDO**





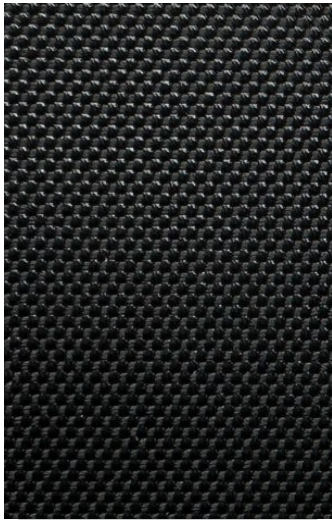
TEXTIL: TEJIDO PLANO  
100% POLIESTER



PESO: 380 g/m<sup>2</sup>  
ANCHO: 1.38 m



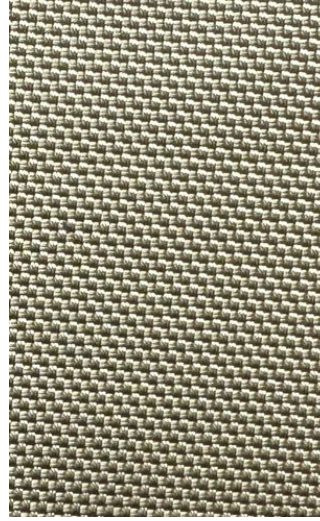
USO IDEAL: CORTE Y APLICACIONES



**NEGRO**



**GRIS**



**BEIGE**

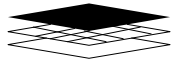


**CAFÉ**



**POLIESTER MATRIX: ES UN TEXTIL QUE SU USO PRINCIPAL ES EN CORTE Y EN ALGUNAS APLICACIONES.**

**NEGRO**



TEXTIL: TEJIDO PLANO  
POLIESTER PVC



PESO: 350 g/m<sup>2</sup>  
ANCHO: 1.38 m



USO IDEAL: FORRO Y CORTE  
(APLICACIONES)



**NEGRO**



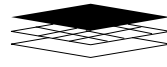
**CAFÉ/ORO**



**POLIESTER 600: ES UN TEXTIL ESPECIAL, PUES ES MUY CÓMODA Y SUAVE AL TACTO, SE RECOMIENDA SU USO EN FORROS, PLANTILLAS Y APLICACIONES.**



**PUMA: ES UN TEXTIL IDEAL PARA EL USO DE FORROS, ASÍ MISMO PARA EL USO DE PLANTILLAS Y HAY UNA GRAN GAMA DE COLORIDO.**



TEXTIL: TEJIDO CIRCULAR  
100% POLIESTER



PESO: 97 g/m<sup>2</sup>  
ANCHO: 1.38 m



USO IDEAL: FORRO Y PLANTILLA



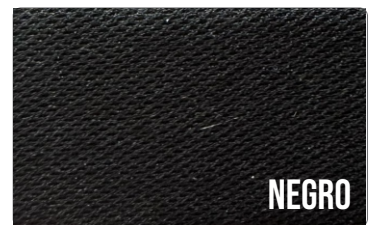
**BLANCO**



**GRIS MEDIO**



**GRIS OXFORD**



**NEGRO**



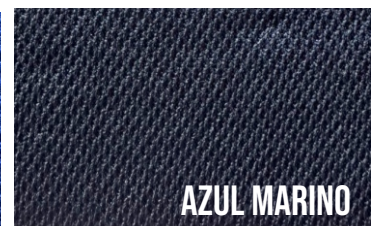
**GRIS CLARO**



**AZUL CIELO**



**AZUL REY**



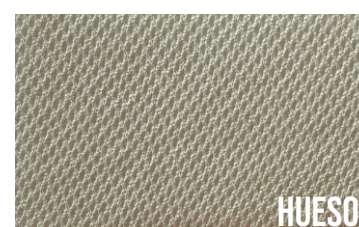
**AZUL MARINO**



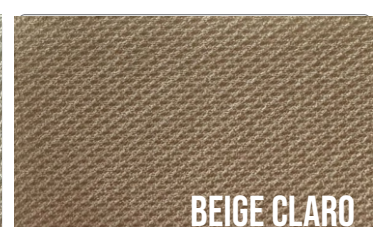
**MINUET**



**ROSA PASTEL**



**HUESO**



**BEIGE CLARO**



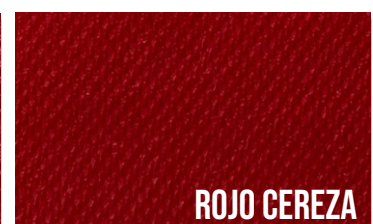
**FIUSHA K**



**FIUSHA**



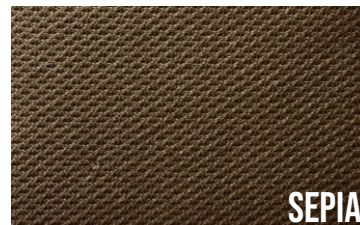
**ROJO**



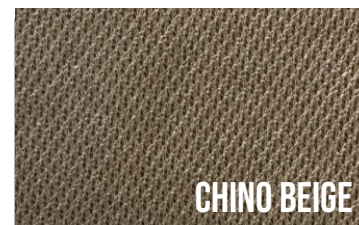
**ROJO CEREZA**



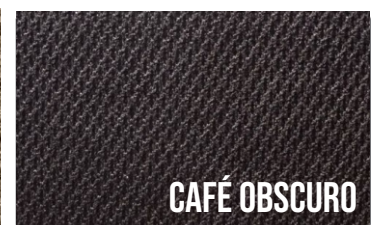
**MIEL**



**SEPIA**



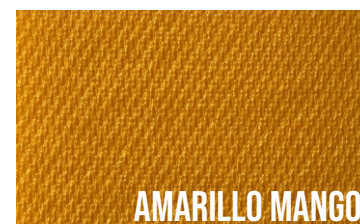
**CHINO BEIGE**



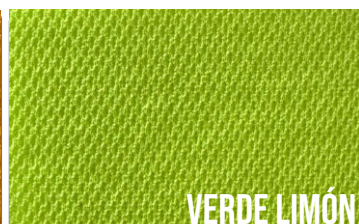
**CAFÉ OSCURO**



**ZANAHORIA**



**AMARILLO MANGO**



**VERDE LIMÓN**



**MORADO K**



INNOVACIÓN QUE VISTE AL  
**MUNDO**







**BONDEADOS**  
DEL BAJÍO  
BY GRUPO REVILLA

# PUMA EXTRA



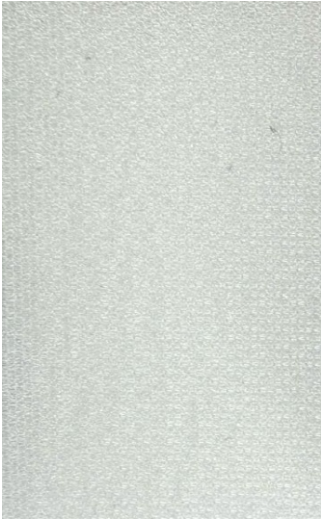
TEXTIL: TEJIDO CIRCULAR  
100% POLIESTER



PESO: 75 g/m<sup>2</sup>  
ANCHO: 1.38 m



USO IDEAL: FORRO Y PLANTILLA



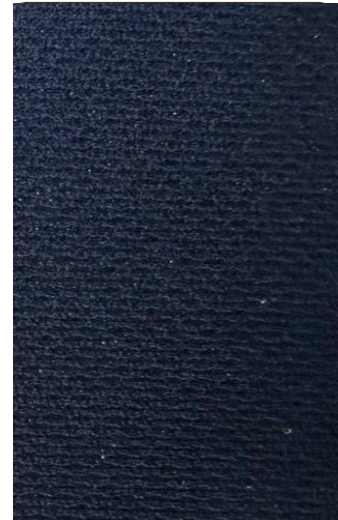
**BLANCO**



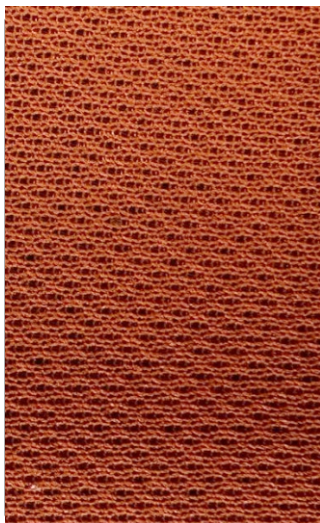
**NEGRO**



**GRIS OXFORD**



**AZUL MARINO**



**NARANJA**



**AMARILLO MANGO**



**ROJO**

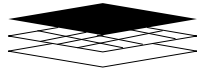


**PUMA: ES UN TEXTIL IDEAL PARA EL USO DE  
FORROS, ASÍ MISMO PARA EL USO DE  
PLANTILLAS.**

INNOVACIÓN QUE VISTE AL  
**MUNDO**







TEJIDO: TRICOT  
100% POLIESTER



PESO: 303 g/m<sup>2</sup>  
ANCHO : 1.50 m



USO IDEAL:  
FORRO Y PLANTILLA



**BEIGE/NEGRO**



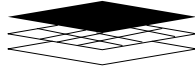
**NARANJA/NEGRO**



**GRIS/NEGRO**



**OVALO: ES UN TEXTIL QUE CUENTA CON UN PUNTO BICOLOR,  
EL CUAL LO HACE MUY COMBINABLES Y SE USA PARA FORRO,  
PLANTILLA Y APLICACIONES DE CORTE.**



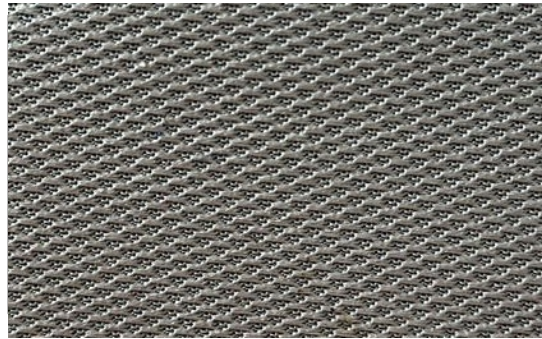
TEJIDO: TRICOT  
100% POLIESTER



PESO: 223 g/m<sup>2</sup>  
ANCHO: 1.45 m



USO IDEAL:  
FORRO Y PLANTILLA Y CORTE (APLICACIONES)

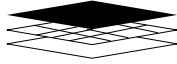


**GRIS PLATA**



**STELLA: ES UN MATERIAL QUE PUEDE USARSE EN INTERIOR Y EXTERIOR, COMO EN FORRO, PLANTILLA O APLICACIONES.**





TEXTIL: TEJIDO TRICOT  
100% POLIESTER



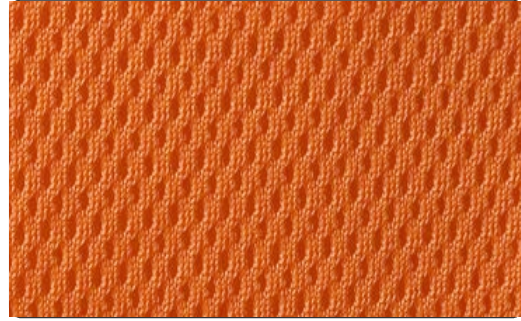
PESO: 195g/m<sup>2</sup>  
ANCHO: 1.38 m



USO IDEAL FORRO CORTE Y PLANTILLA



**NEGRO**



**NARANJA**

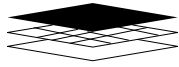


**SANDWICH MAPPLE: ES UN MALLA CON UN PUNTO ABIERTO, HACIENDOLA TRANSPIRABLE Y MUY FRESCA, IDEAL PARA CORTE, FORROS Y PLANTILLAS.**



**BONDEADOS**  
DEL BAJÍO  
BY GRUPO REVILLA

# SIBERIA



TEXTIL: TEJIDO TRICOT  
100% POLIESTER



PESO: 70 g/m<sup>2</sup>  
ANCHO: 1.38 m



USO IDEAL: FORRO Y PLANTILLA



**NEGRO**



**BLANCO**



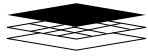
**PLATA**



**SIBERIA: ES UN TEXTIL QUE SU PRINCIPAL USO ES EN PLANTILLAS Y FORROS YA QUE ES MUY SUAVE Y CÓMODO.**

INNOVACIÓN QUE VISTE AL  
**MUNDO**





TEXTIL: TEJIDO CIRCULAR  
100% POLIESTER



PESO: 117 g/m<sup>2</sup>  
ANCHO: 1.38 m



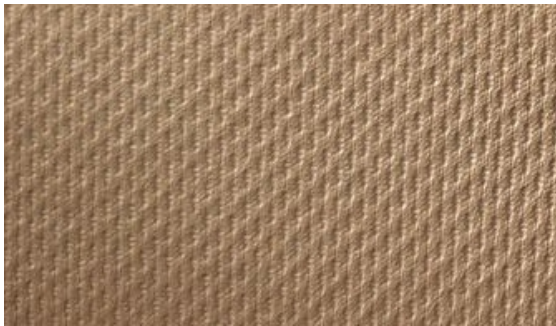
USO IDEAL: FORRO, PLANTILLA  
Y CORTE (APLICACIONES)



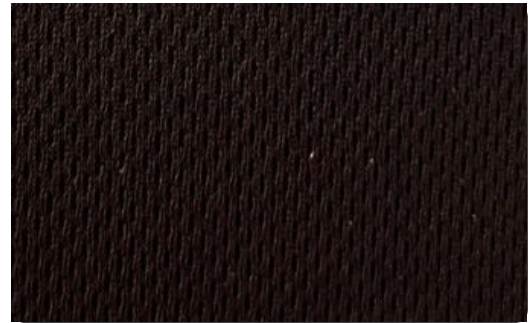
**NEGRO**



**AZUL REY**



**BEIGE**



**CAFÉ CHOCOLATE**



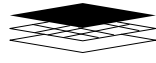
**SONTEX: ES UN TEXTIL IDEAL PARA EL USO DE FORROS, ASÍ MISMO PARA EL USO DE PLANTILLAS YA QUE ES CÓMODO Y TRASPIRABLE. INNOVACIÓN QUE VISTE AL MUNDO**





**BONDEADOS**  
DEL BAJÍO  
BY GRUPO REVILLA

# SPORT



TEXTIL: TEJIDO CIRCULAR  
100% POLIESTER



PESO: 130 g/m<sup>2</sup>  
ANCHO: 1.38 m



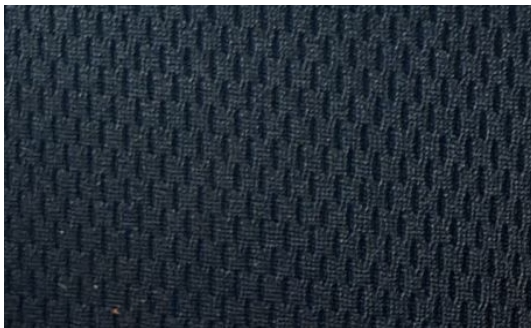
USO IDEAL: FORRO, PLANTILLA  
Y CORTE (APLICACIONES)



**GRIS CLARO**



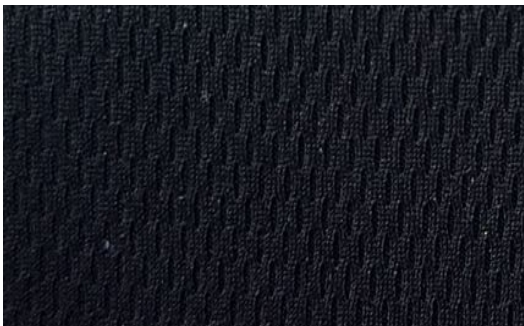
**AZUL REY**



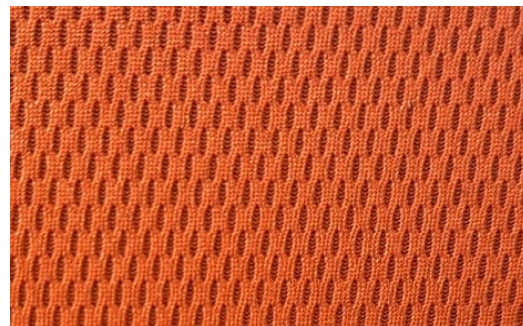
**NEGRO**



**CAFÉ**



**NEGRO NANOPARTICULAS DE PLATA**



**NARANJA**



**SPORT: ES UN TEXTIL IDEAL PARA EL USO DE  
FORROS, ASÍ MISMO PARA EL USO DE  
PLANTILLAS.**



INNOVACIÓN QUE VISTE AL  
**MUNDO**





TEXTIL: TEJIDO CIRCULAR  
100% POLIESTER



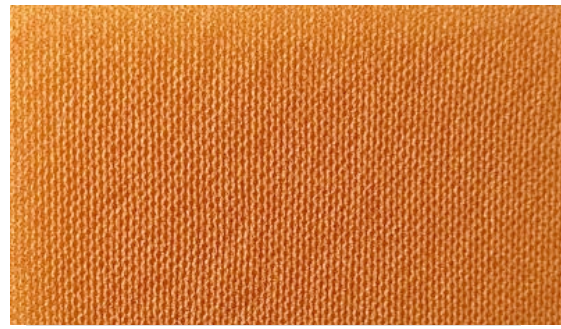
PESO: 77 g/m<sup>2</sup>  
ANCHO: 1.38 m



USO IDEAL: FORRO, PLANTILLA  
Y CORTE (APLICACIONES)



**NEGRO**



**NARANJA**

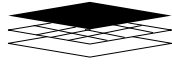


**SUPER LUX: ES UN MALLA IDEAL PARA CORTE, FORROS Y PLANTILLAS, CUENTA CON UN PUNTO CERRADO, EL CUAL ES FIRME Y CÓMODO.**



**BONDEADOS**  
DEL BAJÍO  
BY GRUPO REVILLA

# TAFETA



TEXTIL: TEJIDO PLANO  
100% POLIESTER



PESO: 70 g/m<sup>2</sup>  
ANCHO: 1.38 m



USO IDEAL: FORRO Y PLANTILLA



**AZUL MARINO**



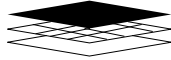
**NEGRO**



**TAFETA: ES UN TEXTIL PENSADO PRINCIPALMENTE PARA PLANTILLAS Y FORROS, CUENTA CON UN POCO DE BRILLO , HACIENDOLA MUY CONVIVABLE .**

INNOVACIÓN QUE VISTE AL  
**MUNDO**





TEXTIL: TEJIDO PLANO  
POLIESTER/PVC



PESO: 150 g/m<sup>2</sup>  
ANCHO: 1.38 m



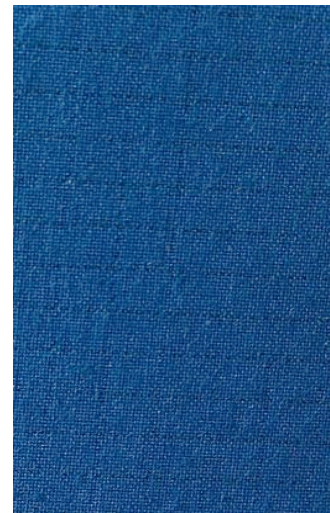
USO IDEAL: FORRO Y PLANTILLA



**NEGRO**



**BLANCO**



**AZUL REY  
(ANTIESTÁTICO)**

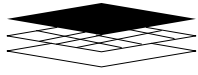


**TAFETAN: ES UN TEXTIL MUY CÓMODO Y ADAPTABLE, EL CUAL ES RECOMENDABLE SU USO EN PLANTILLAS Y FORROS.**



**BONDEADOS**  
DEL BAJÍO  
BY GRUPO REVILLA

# TUBULARE



MATERIAL: SINTETICO  
PU POLIESTER



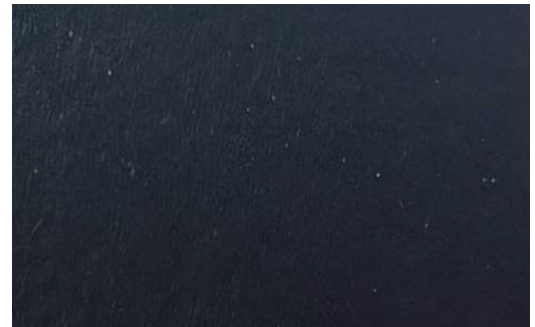
PESO: 290 g/m<sup>2</sup>  
ANCHO: 1.38 m



USO IDEAL: CORTE  
(LENGUA Y CUELLO)



**FOX-BLANCO**



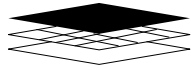
**VR6-NEGRO 992**



**TUBULARE: ES UN SINTÉTICO CON CUERPO ADAPTABLE, PRINCIPALMENTE USADO EN CORTE , CUELLOS, Y LENGÜETA.**

INNOVACIÓN QUE VISTE AL  
**MUNDO**





TEXTIL: TEJIDO CIRCULAR  
100% POLIÉSTER



PESO: 95 g/m<sup>2</sup>  
ANCHO: 1.38 m



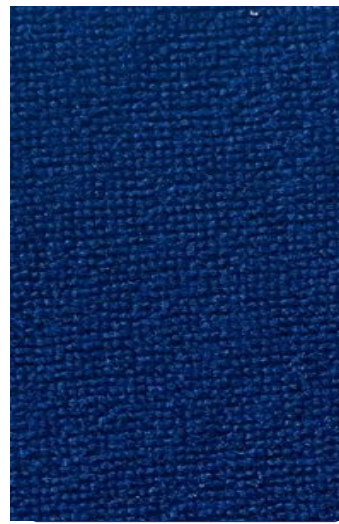
USO IDEAL: FORRO Y  
PLANTILLA



**NEGRO**



**BLANCO**



**AZUL REY**



**NARANJA**

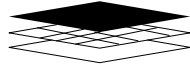


**VELOUR: ES UN TEXTIL MUY CÓMODO Y VERSÁTIL YA QUE CUENTA CON UNA TEXTURA MUY AMIGABLE, ES IDEAL PARA FORROS Y PLANTILLAS.**



**BONDEADOS**  
DEL BAJÍO  
BY GRUPO REVILLA

# VITAPIEL



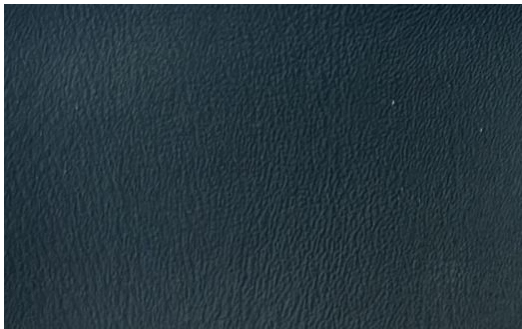
MATERIAL: SINTÉTICO  
PU / PVC



PESO: 300 g/m<sup>2</sup>  
ANCHO: 1.38 m



USO IDEAL: FORRO, PLANTILLA  
Y CORTE (LENGUA Y CUELLO)



**NEGRO**



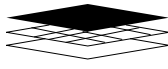
**BLANCO**



**VITAPIEL: ES UN SINTETICO QUE DA CUERPO AL CALZADO, SE USA PRINCIPALMENTE EN CORTE, FORROS Y PLANTILLAS**

INNOVACIÓN QUE VISTE AL  
**MUNDO**





TEXTIL: TEJIDO CIRCULAR  
100% POLIESTER



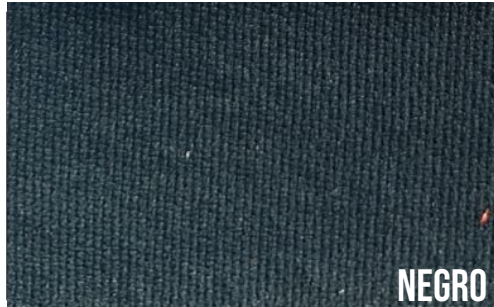
PESO: 60 g/m<sup>2</sup>  
ANCHO: 1.38 m



USO IDEAL: FORRO Y  
PLANTILLA



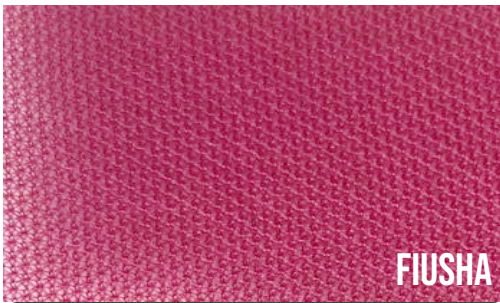
**BLANCO**



**NEGRO**



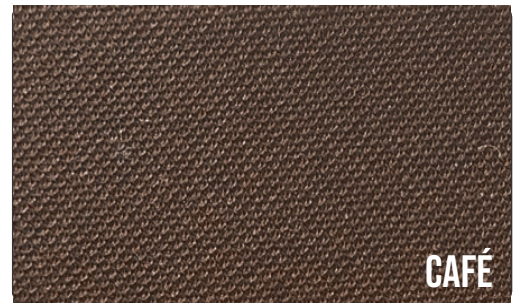
**GRIS MEDIO**



**FIUSHA**



**AZUL MARINO**



**CAFÉ**



**AMARILLO RAYO**



**AMARILLO CANARIO**



**MOSTAZA**



**AMARILLO NEÓN**



**NARANJA**



**NARANJA NEÓN**



**WALDOS: ES UN TEXTIL QUE SU PRINCIPAL USO ES EN PLANTILLAS  
Y FORROS PUES TIENE UN TERMINADO SUAVE Y MUY CÓMODO .**

INNOVACIÓN QUE VISTE AL  
**MUNDO**

