



BONDEADOS

DEL BAJÍO

BY GRUPO REVILLA

**TEMPORADA
24-25**

LIBRO LINEA

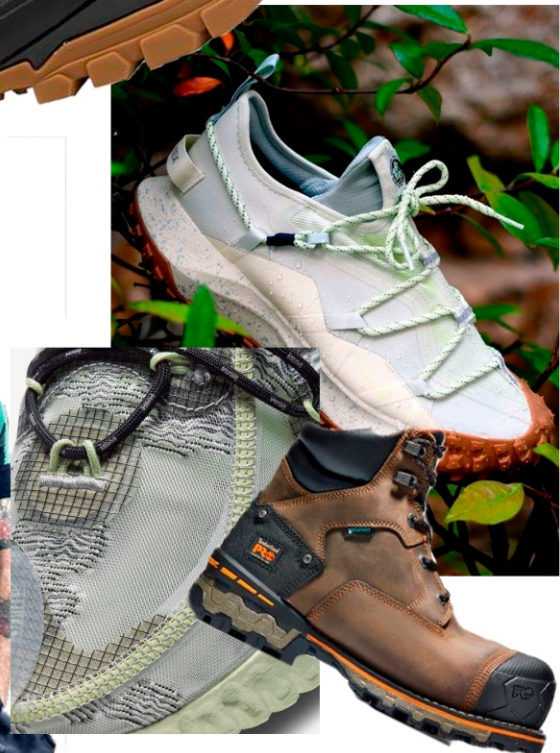
INNOVACIÓN QUE VISTE AL
MUNDO

ATLAS	1	NUEVA HOLANDA	25	TST PREMIER	46
AZTECA	2	OVALO	26	OROPAL NEW	47
BOMBAY	3	PANAL MINIJASPE	27	OROPAL EPIC	47
BRAID	4	POLIESTER MATRIX	28	OROPAL F330	47
CACTUS	5	POLIESTER 600	29	SUAVETEX	48
CAMBRELL NYLON	6	PUMA	30	BASE TOP	48
CAMBRELL POLIESTER	7	PUMA EXTRA	31	BONFORT	49
CELTA STRECH	8	PRATTO	32	PELEER	50
CHIFON	9	STELLA	33	ESPUMA HPF	50
CRACK	10	SANDWICH MAPPLE	34	ESPUMA EN LAMINA	51
DAYRIN	11	SIBERIA	35	MEMORY FLEX	52
DEBY	12	SONTEX	36	ESPUMA ROJA	52
DELHY	13	SPORT	37	EVA	53
DUBETINA CALZADO	14	SUPER LUX	38	EVA PRIME	53
DUBETINA MUEBLES	15	TAFETA	39	ADHESIVADO	54
DUBETINA VALCRO	16	TAFETAN	40	STICKER	54
EXCELL SR6	17	TUBULARE	41	BARRERA	55
LONA MIX	18	VELOUR	42	BONDEADO C/BARRERA	55
LONDRES	19	VITAPIEL	43	STROBELL	56
LYCRA	20	WALDOS	44	STROBEL IND.	56
MALLA SANDWICH	21	RODA	45		
MAO	22	LONETILLA	45		
NIMBUS D	23	GASA	45		
NIMBUS A	24	TST APRESTADO	46		

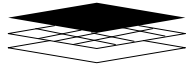


BONDEADOS
DEL BAJÍO
BY GRUPO REVILLA

INSPIRACIÓN



INNOVACIÓN QUE VISTE AL
MUNDO



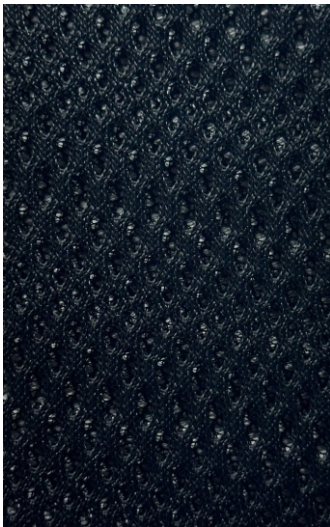
TEXTIL: 100% POLIESTER



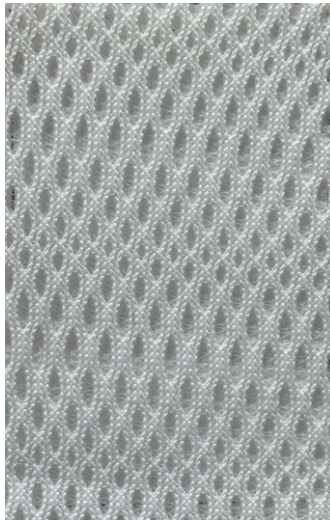
PESO: 380 g/m²
ANCHO: 1.38 m



USO IDEAL: CALZADO



NEGRO



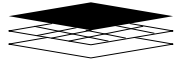
BLANCO



CAFÉ SHEDRON



ATLAS : ES UNA MALLA ESPECIAL, ASÍ MISMO CUENTA CON UNA TECNOLOGÍA QUE LA HACE TRANSPIRABLE PUES SU DISEÑO ESTA ALTAMENTE PENSADO.



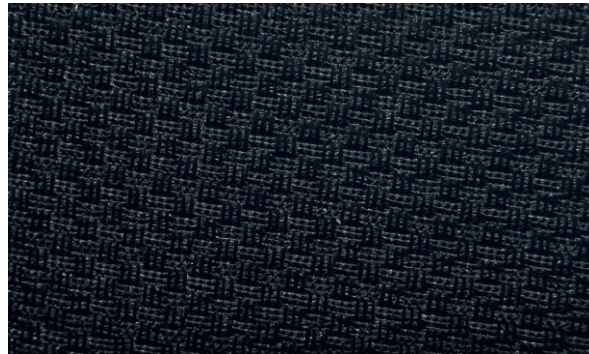
TEXTIL: TEJIDO CIRCULAR
100% POLIESTER



PESO: 170g/m²
ANCHO: 1.40 m



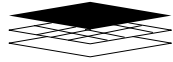
USO IDEAL: FORRO Y PLANTILLA



NEGRO



AZTECA: ES UN TEXTIL MUY VERSÁTIL YA QUE PUEDES UTILIZARLO TANTO EN INTERIOR COMO EN EXTERIOR DEL CALZADO, PUESTO QUE SU COMPOSICIÓN NOS PERMITE UTILIZARLO COMO FORRO, PLANTILLA O CORTE.



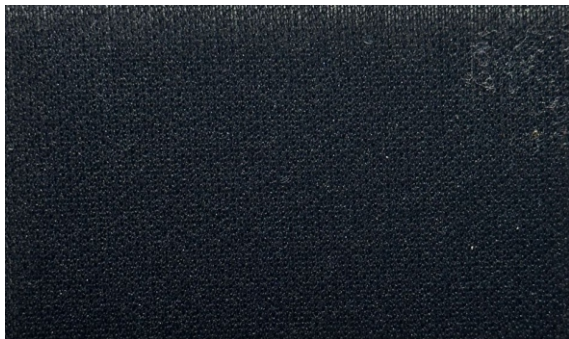
TEXTIL: TEJIDO CIRCULAR
100% POLIESTER



PESO: 90 g/m²
ANCHO: 1.38 m



USO IDEAL: FORRO Y PLANTILLA



NEGRO



CAFE



BOMBAY ES UN TEXTIL ESPECIALMENTE DISEÑADO PARA LOS INTERIORES EN CALZADO, COMO FORROS Y PLANTILLAS, ES TRANSPIRABLE Y MUY CÓMODO.



TEXTIL: 100% POLIESTER
TEJIDO TRICOT



PESO: 170g/m²
ANCHO: 1.40m



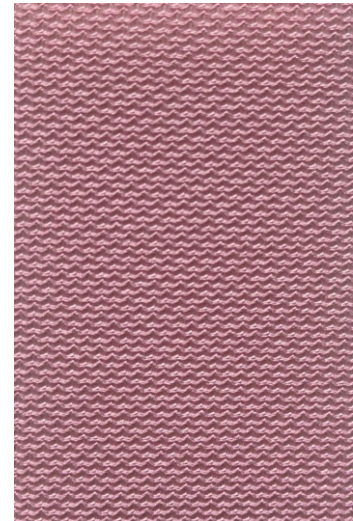
USO IDEAL FORRO Y PLANTILLA



ROJO



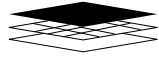
AZUL MARINO



ROSA



BRAID: ES UN TEXTIL IDEAL PARA FORROS Y PLANTILLA, YA QUE TIENE UNA COMPOSICIÓN MUY CÓMODA Y SUAVE AL TACTO, EL CUAL PERMITE UNA ALTA COMODIDAD EN INTERIORES.



TEXTIL: TEJIDO CIRCULAR
100% POLIESTER



PESO: 130 g/m²
ANCHO: 1.38 m



USO IDEAL: FORRO, PLANTILLA
Y CORTE (APLICACIONES)



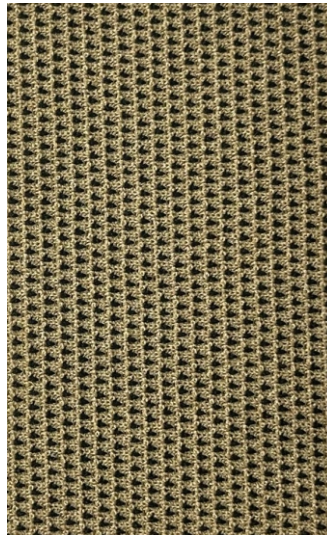
NEGRO / NEGRO



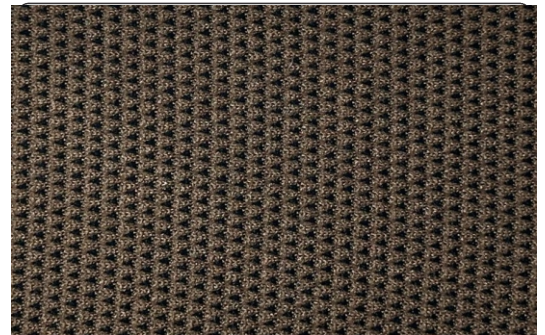
CAFÉ / CAFÉ



SEPIA



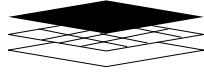
BEIGE / NEGRO



CAFÉ / NEGRO



CACTUS: ES UN TIPO DE TEXTIL CUENTA CON LA CAPACIDAD DE SER UN MATERIAL VERSÁTIL, PUESTO QUE PUEDE SER UTILIZADO EN PLANTILLAS, FORROS Y ALGUNAS APLICACIONES.



TEXTIL: NO TEJIDO
100% NYLON



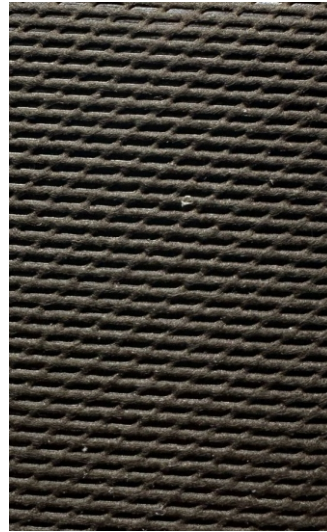
PESO: 120 g/m²
ANCHO: 1.38 m



USO IDEAL: FORRO Y PLANTILLA



NEGRO



CAFÉ

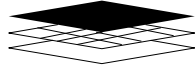


CAMBRELL NYLON: ES UN TIPO DE TEXTIL CÓMODO Y TRASPIRABLE, ESTO DEBIDO A LA FORMA DEL MATERIAL, GENERALMENTE SU USO ES PARA FORROS Y PLANTILLAS.



**BONDEADOS
DEL BAJÍO**
BY GRUPO REVILLA

CAMBRELL POLIESTER



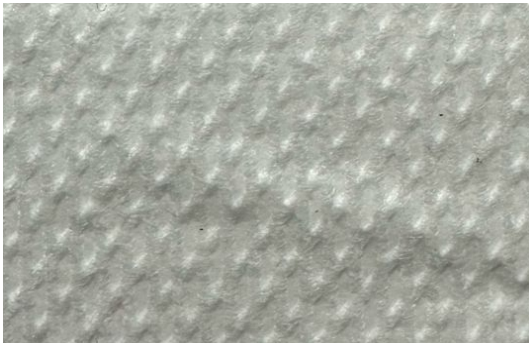
TEXTIL: NO TEJIDO
100% NYLON



PESO: 120 g/m²
ANCHO: 1.38 m



USO IDEAL: FORRO Y PLANTILLA



BLANCO



CAFÉ

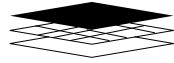


POLIESTER CAMBRELL: ES UN TEXTIL ESPECIALMENTE DISEÑADO PARA LOS INTERIORES EN CALZADO, COMO FORROS Y PLANTILLAS, ES TRANSPIRABLE Y MUY CÓMODO.



BONDEADOS
DEL BAJÍO
BY GRUPO REVILLA

CELTA STRECH



TEXTIL: TRICOT
100% POLIESTER



PESO: 133 g/m²
ANCHO: 1.38 m



USO IDEAL: CALZADO ACUÁTICO



AZUL MARINO



AZUL REY



NEGRO



ROJO

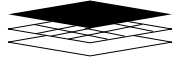


CELTA STRECH: ESTE TEXTIL ES UN TEXTIL DE ALTA CALIDAD YA QUE NOS PERMITE CREAR CALZADO ACUÁTICO, GRACIAS A SUS PROPIEDADES DE AJUSTE.



BONDEADOS
DEL BAJÍO
BY GRUPO REVILLA

CHIFON



TEXTIL: TRICOT
100% POLIESTER



PESO: 133 g/m²
ANCHO: 1.38 m



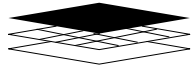
USO IDEAL: FORRO Y PLANTILLA



BEIGE



**CHIFON: ESTE TEXTIL ES MUY CÓMODO EL CUAL PERMITE TENER UN CALZADO CONFORTABLE,
PUEDE SER USADO EN FORRO Y PLANTILLA.**



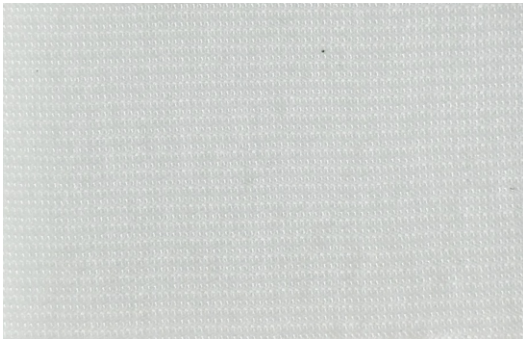
TEXTIL: TEJIDO TRICOT
100% NYLON



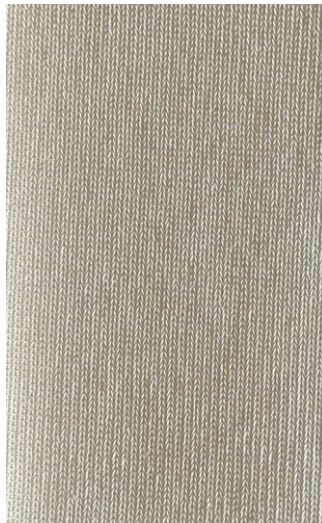
PESO : 90 g/m²
ANCHO: 1.38 m



USO IDEAL: FORRO, PLANTILLA
Y CORTE (APLICACIONES)



BLANCO



ROSA PASTEL



CAFÉ



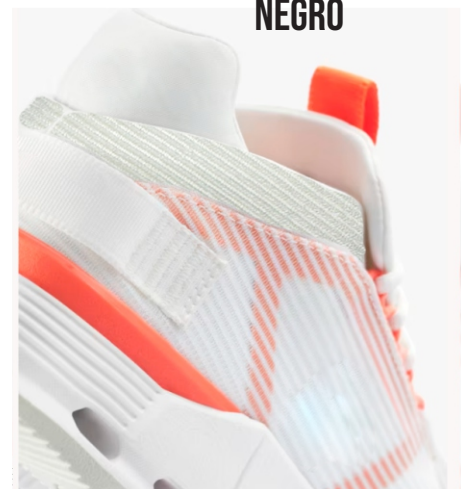
GRIS PLATA



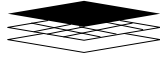
NEGRO



FIUSHA



CRACK: ES UN TIPO DE TEXTIL VERSÁTIL, PUESTO QUE PUEDE SER UTILIZADO EN DIFERENTES PROPUESTAS, TALES COMO PLANTILLAS, FORROS Y ALGUNAS APLICACIONES. PUEDE SER UN MATERIAL DE INTERIOR Y AL MISMO TIEMPO EXTERIOR.



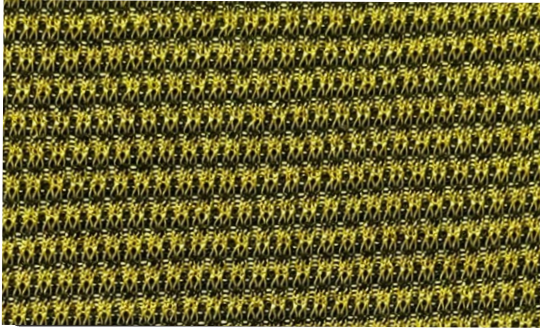
TEXTIL: TEJIDO CIRCULAR
100% POLIESTER



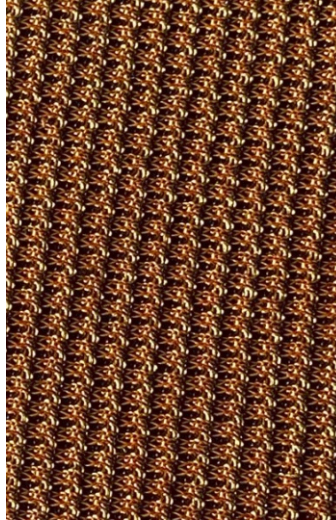
PESO: 115 g/m²
ANCHO: 1.38 m



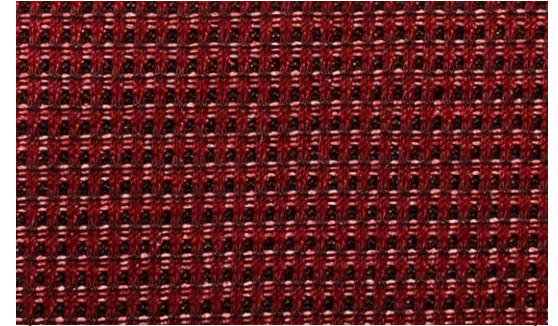
USO IDEAL: FORRO, PLANTILLA
Y CORTE (APLICACIONES)



AMARILLO/NEGRO (F)



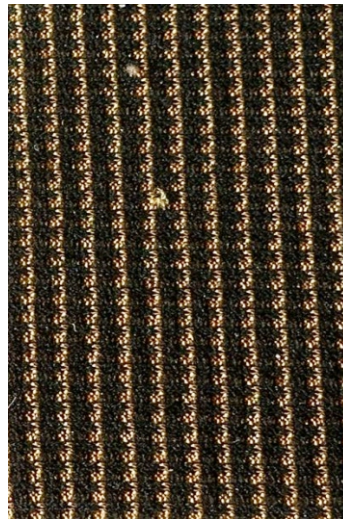
ORANGE/NEGRO (F)



ROJO/NEGRO (F)



AMARILLO/NEGRO (V)



ORANGE/NEGRO (V)



ROJO/NEGRO(V)



DAYRIN: ES UN TIPO DE TEXTIL MUY VISTOSO, YA QUE CUENTA CON UN DISEÑO ADAPTABLE, TALES COMO PLANTILLAS, FORROS Y ALGUNAS APLICACIONES



**BONDEADOS
DEL BAJÍO**
BY GRUPO REVILLA

DEBY



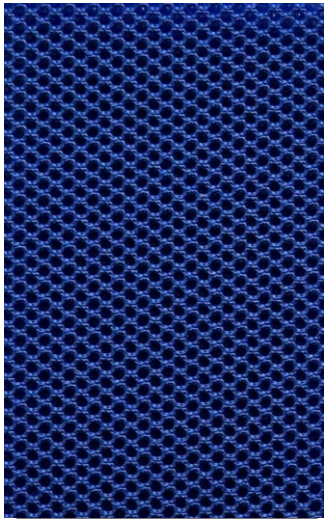
TEXTIL: TRICOT
100% POLIESTER



PESO: 320g/m²
ANCHO: 1.37m



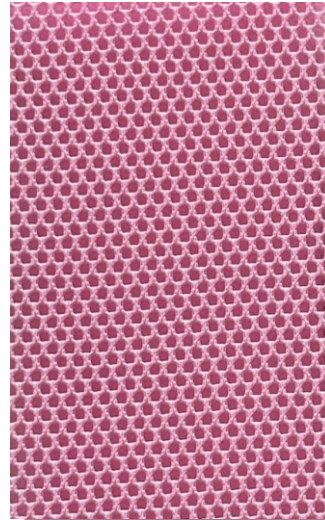
USO IDEAL: CORTE,
FORRO Y PLANTILLA



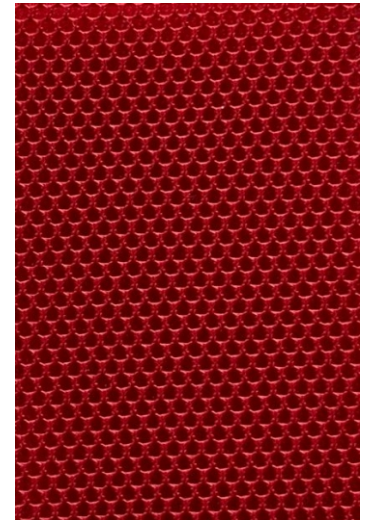
AZUL REY



GRIS



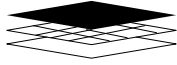
ROSA



ROJO



**DEBY: ES UNA MALLA MUY VERSÁTIL YA QUE PUEDE USARSE EN CORTE, PLANTILLA Y FORRO
ES MUY TRANSPIRABLE Y CÓMODA.**



TEXTIL: TEJIDO CIRCULAR
100% POLIESTER



PESO: 110 g/m²
ANCHO: 1.38 m



USO IDEAL: FORRO Y PLANTILLA



NUDE

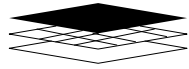


DELHI: ES UN TEXTIL QUE PRINCIPALMENTE SE USA EN FORROS Y PLANTILLAS.



BONDEADOS
DEL BAJÍO
BY GRUPO REVILLA

DUBETINA CALZADO



TEXTIL: TEJIDO TRICOT
100% POLIESTER



PESO: 65 g/m²
ANCHO: 1.38 m



USO IDEAL: FORRO, PLANTILLA
Y CORTE (APLICACIONES)



GRIS CALIDO



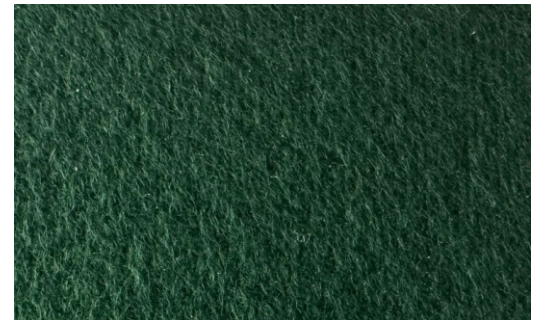
BLANCO



NEGRO



CAFÉ



VERDE MILITAR



DUBETINA CALZADO: ES UN TIPO DE TEXTIL QUE PUEDE USARSE EN FORROS, PLANTILLAS Y ALGUNAS APLICACIONES DENTRO DEL CALZADO.

INNOVACIÓN QUE VISTE AL
MUNDO



TEXTIL TEJIDO TRICOT
100% POLIESTER



PESO: 70 g/m²
ANCHO: 1.38 m



USO IDEAL: MUEBLES



NEGRO



BEIGE



DUBETINA MUEBLES: ES UN TEXTIL MUY SUAVE QUE PUEDE USARSE EN EL INTERIOR DE LOS MUEBLES Y DEL CALZADO, COMO FORROS..



TEXTIL: 100% NYLON



PESO: 95 g/m²
ANCHO: 1.40 m



USO IDEAL: CALZADO, HOGAR
Y ACCESORIOS



CAFÉ



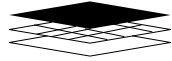
BEIGE CLARO



AZUL MARINO



**DUBETINA VELCRO: ES UN TEXTIL SUAVE QUE AYUDA AL VELCRO A UNIRSE CON TEXTIL
SU USO PRINCIPAL ES PARA FAJAS.**



MATERIAL: SINTÉTICO
PU / PVC / POL



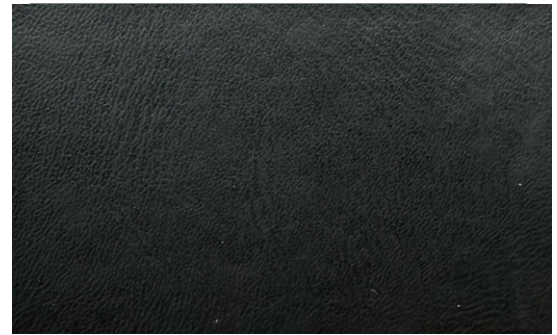
PESO: 400 g/m²
ANCHO: 1.38 m



USO IDEAL: CORTE
(LENGUA Y CUELLO)



CAFÉ



NEGRO

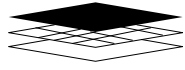


**EXCELL SR6: ES UN SINTÉTICO QUE PUEDE USARSE EN CORTE, APLIACIONES,
LENGUAS Y CUELLOS.**



BONDEADOS
DEL BAJÍO
BY GRUPO REVILLA

LONA MIX



TEXTIL: TEJIDO PLANO
100% ALGODÓN



PESO: 250 g/m²
ANCHO: 1.38 m



USO IDEAL: FORRO
Y CORTE (APLICACIONES)



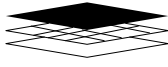
BEIGE



NEGRO



LONA MIX: ES UN TEXTIL FLEXIBLE QUE PUEDE VERSE EN CORTE, APLICACIONES DE CORTE Y FORROS.



TEXTIL: TEJIDO CIRCULAR
100% POLIESTER



PESO: 90 g/m²
ANCHO: 1.38 m



USO IDEAL: FORRO, PLANTILLA
Y CORTE (APLICACIONES)



BLANCO



BEIGE



AZUL REY



AZUL MARINO



**LONDRES: ES UN TEXTIL MUY SUAVE QUE PUEDE USARSE PRINCIPALMENTE EN FORROS
PLANTILLAS Y ALGUNAS APLICACIONES DEL CORTE.**



TEXTIL: 15% LYCRA
85% POLIESTER



PESO: 170 g/m²
ANCHO: 1.38 m



USO IDEAL: FORRO, PLANTILLA
Y CORTE (APLICACIONES)



NEGRO

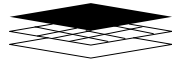


LYCRA: ES UN TEXTIL FLEXIBLE AL TACTO, TIENE ALGO DE ELASTICIDAD, POR LO QUE SE PUEDE USAR EN FORROS, PLANTILLA Y APLICACIONES DEL CORTE.



BONDEADOS
DEL BAJÍO
BY GRUPO REVILLA

MALLA SANDWICH



TEJIDO: TRICOT
100% POLIESTER



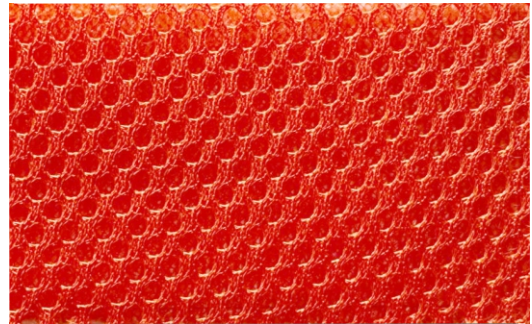
PESO: 190 g/m²
ANCHO: 1.38 m



USO IDEAL: FORRO, PLANTILLA
Y CORTE (APLICACIONES)



NEGRO



NARANJA

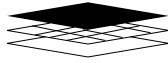


MALLA SANDWICH: ES UNA MALLA CON UN PUNTO MUY VERSÁTIL, PUEDE USARSE EN CORTE, APLICACIONES, FORRO Y PLANTILLA .



**BONDEADOS
DEL BAJÍO**
BY GRUPO REVILLA

MAO



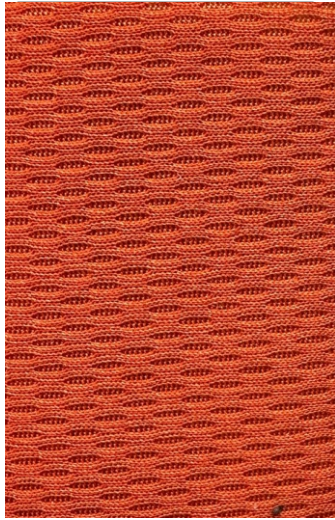
TEXTIL: TEJIDO CIRCULAR
50% POLIESTER 50% NYLON



PESO: 100 g/m²
ANCHO: 1.38 m



USO IDEAL: FORRO, PLANTILLA,
CORTE, APLICACIONES



NARANJA/NARANJA



CAFÉ/CAFÉ



NARANJA/BLANCO



BEIGE/BLANCO



**MAO: ES UN TEXTIL CON UN PUNTO CORRIDO, ES SUAVE Y VISTOSO, SE PUEDE
USAR EN FORROS, PLANTILLAS, Y APLICACIONES DL CORTE.**

INNOVACIÓN QUE VISTE AL
MUNDO



TEJIDO: TRICOT
MATERIAL 100% POLIÉSTER



PESO: 210 g/m
ANCHO: 1.38m



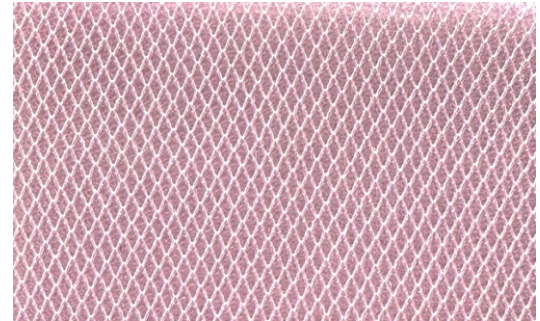
USO IDEAL: FORRO, PLANTILLA
Y APLICACIONES



AZUL MARINO



BLANCO



ROSA



GRIS OXFORD



NEGRO



ROJO



NIMBUS D: ES UNA MALLA CON EXCELENTE PROPIEDADES, YA QUE TIENE UN PUNTO FINO LOGRANDO ACABADOS PERFECTOS, PUEDE USARSE EN FORROS CORTE Y PLANTILLA.



BONDEADOS
DEL BAJÍO
BY GRUPO REVILLA

NIMBUS A



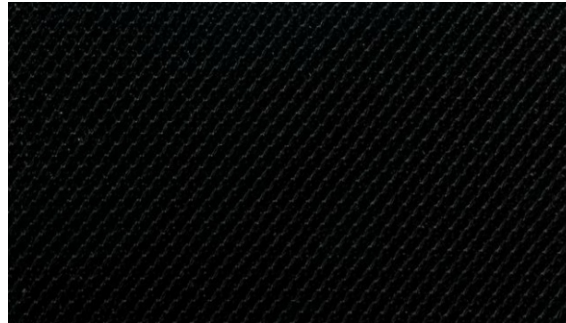
TEJIDO: TRICOT
MATERIAL 100% POLIÉSTER



PESO: 210 g/m
ANCHO: 1.38m



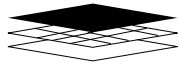
USO IDEAL: FORRO, PLANTILLA
Y APLICACIONES



NEGRO



NIMBUS A :ES UN MALLA RESISTENTE Y MUY VERSÁTIL, TIENE UN PUNTO MEDIO, PUEDE USARSE EN CORTE, FORRO Y PLANTILLA.



TEXTIL: TEJIDO CIRCULAR
100% POLIESTER



PESO: 130 g/m²
ANCHO: 1.38 m



USO IDEAL: FORRO Y PLANTILLA



NEGRO



BLANCO



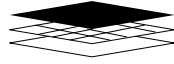
CAFE



GRIS PAVIMENTO



**NUEVA HOLANDA: ES UN TEXTIL QUE SU PRINCIPAL USO ES EL DE FORRO Y PLANTILLA
TIENE UN PUNTO QUE LO HACE TRASPIRABLE Y FRESCO.**



TEXTIL: TEJIDO CIRCULAR
50% POLIESTER 50% NYLON



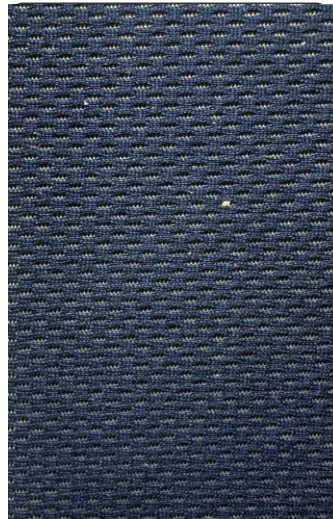
PESO: 150 g/m²
ANCHO: 1.38 m



USO IDEAL: FORRO, PLANTILLA
Y CORTE (APLICACIONES)



BLANCO/NEGRO



CAFÉ/NARANJA



MARINO/AMARILLO

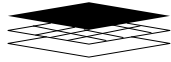


**OVALO: ES UN TEXTIL QUE CUENTA CON UN PUNTO BICOLOR, EL CUAL LO HACE MUY COMBINABLE
SE USA PARA FORRO, PLANTILLA Y APLICACIONES DE CORTE. INNOVACIÓN QUE VISTE AL**



BONDEADOS
DEL BAJÍO
BY GRUPO REVILLA

PANAL MINI JASPE



TEXTIL: TEJIDO PLANO
POLIESTER PVC



PESO: 350 g/m²
ANCHO: 1.38 m



USO IDEAL: FORRO Y CORTE
(APLICACIONES)



NEGRO/ AZUL REY



PANAL MINI JASPE: ES UNA MALLA BICOLOR QUE SUELE USARSE PRINCIPALMENTE EN CORTE.



TEXTIL: TEJIDO PLANO
100% POLIESTER



PESO: 380 g/m²
ANCHO: 1.38 m



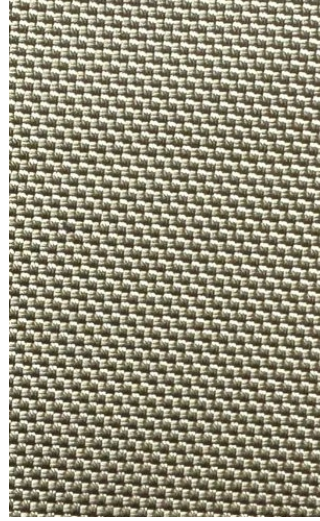
USO IDEAL: CORTE Y APLICACIONES



NEGRO



GRIS



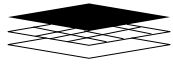
BEIGE



CAFÉ



POLIESTER MATRIX: ES UN TEXTIL QUE SU USO PRINCIPAL ES EN CORTE Y EN ALGUNAS APLICACIONES.



TEXTIL: TEJIDO PLANO
POLIESTER PVC



PESO: 350 g/m²
ANCHO: 1.38 m



USO IDEAL: FORRO Y CORTE
(APLICACIONES)



NEGRO

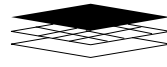


CAFÉ/ORO



POLIESTER 600: ES UN TEXTIL ESPECIAL, PUES ES MUY CÓMODA Y SUAVE AL TACTO, SE RECOMIENDA SU USO EN FORROS, PLANTILLAS Y APLICACIONES.

PUMA: ES UN TEXTIL IDEAL PARA EL USO DE FORROS, ASÍ MISMO PARA EL USO DE PLANTILLAS Y HAY UNA GRAN GAMA DE COLORIDO.



TEXTIL: TEJIDO CIRCULAR
100% POLIESTER



PESO: 97 g/m²
ANCHO: 1.38 m



USO IDEAL: FORRO Y PLANTILLA



BLANCO



GRIS MEDIO



GRIS OXFORD



NEGRO



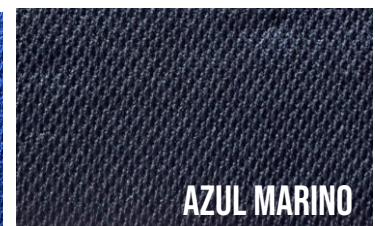
GRIS CLARO



AZUL CIELO



AZUL REY



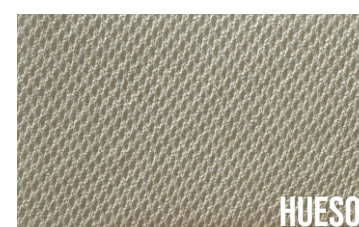
AZUL MARINO



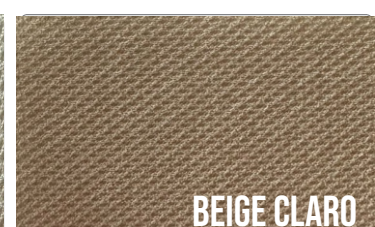
MINUET



ROSA PASTEL



HUESO



BEIGE CLARO



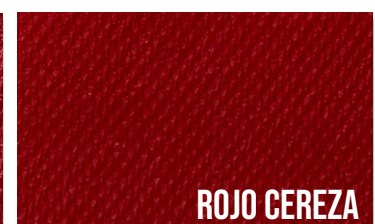
FIUSHA K



FIUSHA



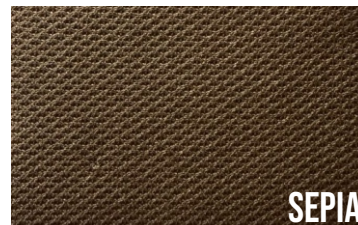
ROJO



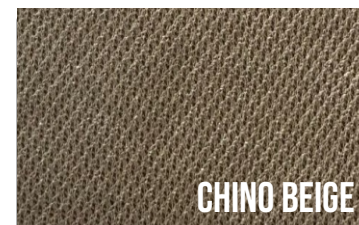
ROJO CEREZA



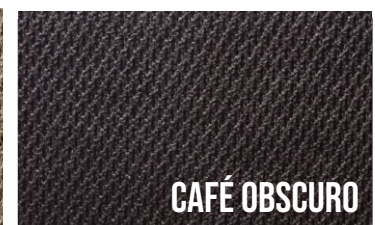
MIEL



SEPIA



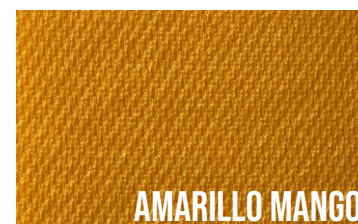
CHINO BEIGE



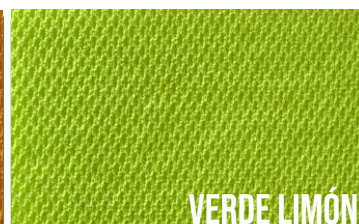
CAFÉ OSCURO



ZANAHORIA



AMARILLO MANGO



VERDE LIMÓN



MORADO K



INNOVACIÓN QUE VISTE AL
MUNDO





**BONDEADOS
DEL BAJÍO**
BY GRUPO REVILLA

PUMA EXTRA



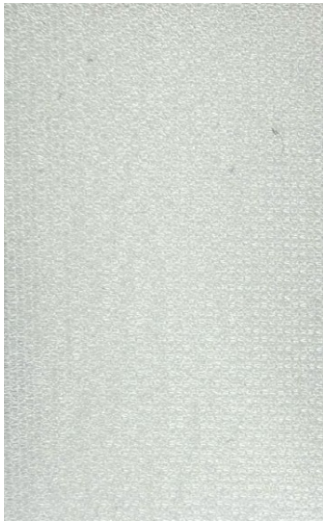
TEXTIL: TEJIDO CIRCULAR
100% POLIESTER



PESO: 75 g/m²
ANCHO: 1.38 m



USO IDEAL: FORRO Y PLANTILLA



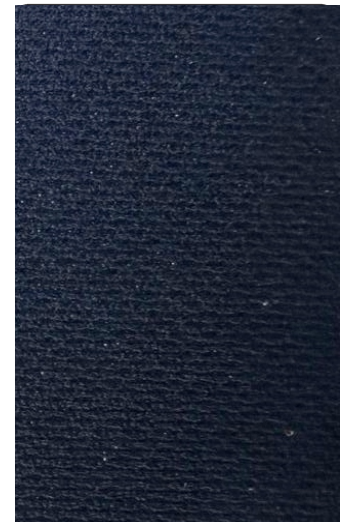
BLANCO



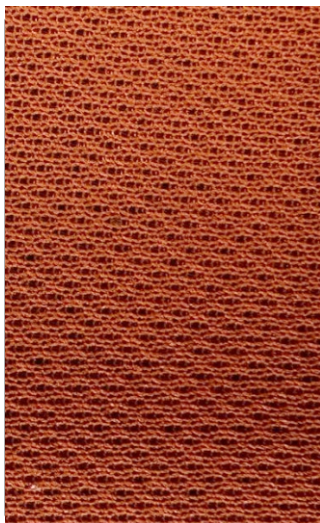
NEGRO



GRIS OXFORD



AZUL MARINO



NARANJA



AMARILLO MANGO



ROJO



**PUMA: ES UN TEXTIL IDEAL PARA EL USO DE
FORROS, ASÍ MISMO PARA EL USO DE
PLANTILLAS.**

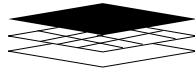
INNOVACIÓN QUE VISTE AL
MUNDO





**BONDEADOS
DEL BAJÍO**
BY GRUPO REVILLA

PRATTO



TEJIDO: TRICOT
100% POLIESTER



PESO: 303 g/m²
ANCHO : 1.50 m



USO IDEAL:
FORRO Y PLANTILLA



BEIGE/NEGRO



NARANJA/NEGRO



GRIS/NEGRO

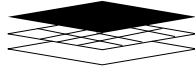


**OVALO: ES UN TEXTIL QUE CUENTA CON UN PUNTO BICOLOR,
EL CUAL LO HACE MUY COMBINABLES Y SE USA PARA FORRO,
PLANTILLA Y APLICACIONES DE CORTE.**



BONDEADOS
DEL BAJÍO
BY GRUPO REVILLA

STELLA



TEJIDO: TRICOT
100% POLIESTER



PESO: 223 g/m²
ANCHO: 1.45 m



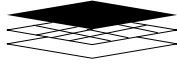
USO IDEAL:
FORRO Y PLANTILLA Y CORTE (APLICACIONES)



GRIS PLATA



STELLA: ES UN MATERIAL QUE PUEDE USARSE EN INTERIOR Y EXTERIOR, COMO EN FORRO, PLANTILLA O APLICACIONES.



TEXTIL: TEJIDO TRICOT
100% POLIESTER



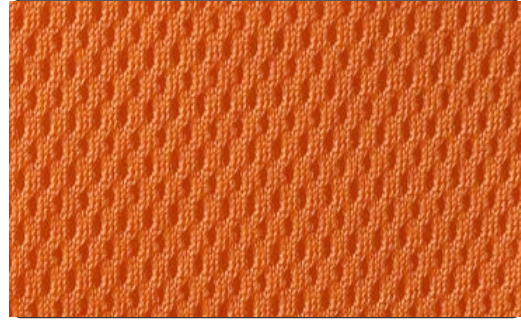
PESO: 195g/m²
ANCHO: 1.38 m



USO IDEAL FORRO CORTE Y PLANTILLA



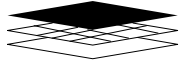
NEGRO



NARANJA



SANDWICH MAPPLE: ES UN MALLA CON UN PUNTO ABIERTO, HACIENDOLA TRANSPIRABLE Y MUY FRESCA, IDEAL PARA CORTE, FORROS Y PLANTILLAS.



TEXTIL: TEJIDO TRICOT
100% POLIESTER



PESO: 70 g/m²
ANCHO: 1.38 m



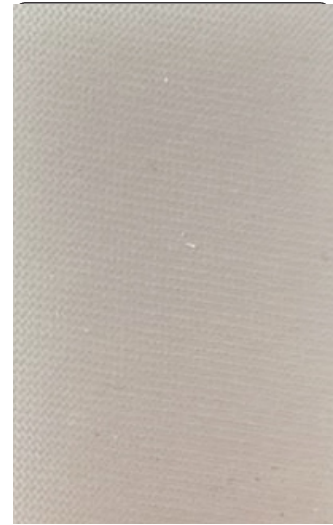
USO IDEAL: FORRO Y PLANTILLA



NEGRO



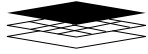
BLANCO



PLATA



SIBERIA: ES UN TEXTIL QUE SU PRINCIPAL USO ES EN PLANTILLAS Y FORROS YA QUE ES MUY SUAVE Y CÓMODO.



TEXTIL: TEJIDO CIRCULAR
100% POLIESTER



PESO: 117 g/m²
ANCHO: 1.38 m



USO IDEAL: FORRO, PLANTILLA
Y CORTE (APLICACIONES)



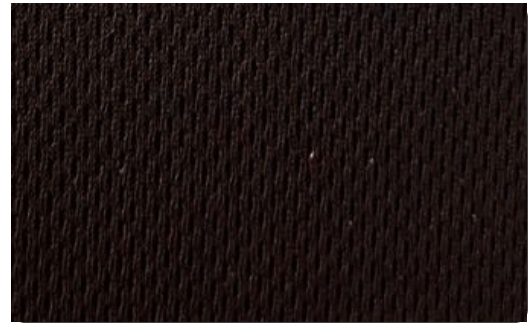
NEGRO



AZUL REY



BEIGE

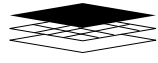


CAFÉ CHOCOLATE



SONTEX: ES UN TEXTIL IDEAL PARA EL USO DE FORROS, ASÍ MISMO PARA EL USO DE PLANTILLAS YA QUE ES CÓMODO Y TRASPIRABLE. INNOVACIÓN QUE VISTE AL

MUNDO



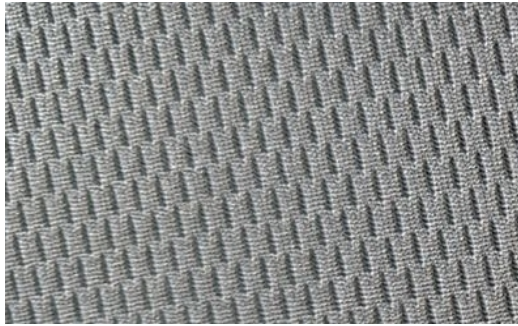
TEXTIL: TEJIDO CIRCULAR
100% POLIESTER



PESO: 130 g/m²
ANCHO: 1.38 m



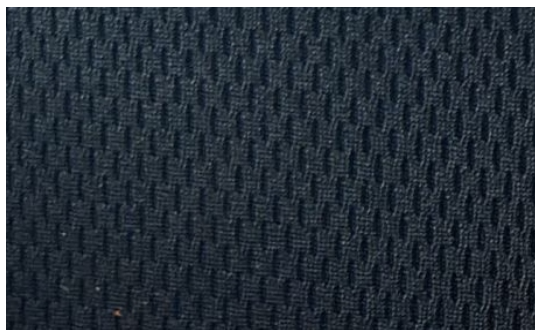
USO IDEAL: FORRO, PLANTILLA
Y CORTE (APLICACIONES)



GRIS CLARO



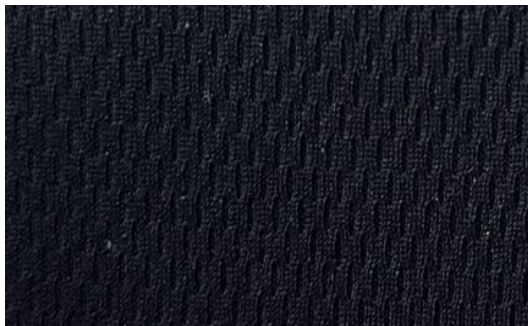
AZUL REY



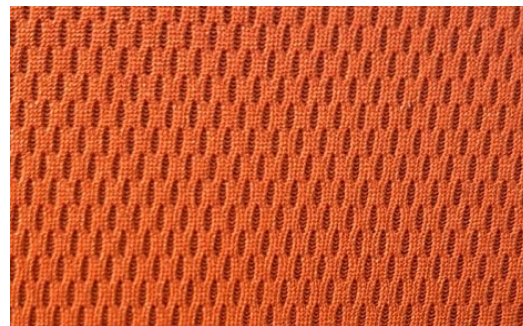
NEGRO



CAFÉ



NEGRO NANOPARTICULAS DE PLATA



NARANJA



SPORT: ES UN TEXTIL IDEAL PARA EL USO DE FORROS, ASÍ MISMO PARA EL USO DE PLANTILLAS.



INNOVACIÓN QUE VISTE AL
MUNDO



BONDEADOS
DEL BAJÍO
BY GRUPO REVILLA

SUPERLUX



TEXTIL: TEJIDO CIRCULAR
100% POLIESTER



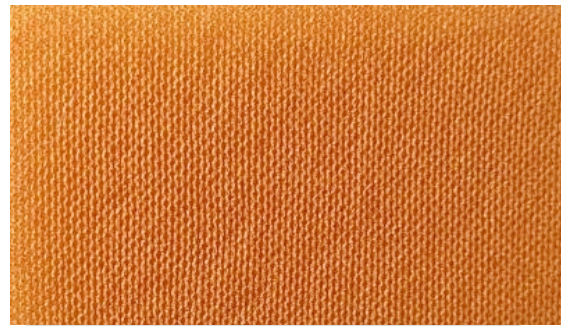
PESO: 77 g/m²
ANCHO: 1.38 m



USO IDEAL: FORRO, PLANTILLA
Y CORTE (APLICACIONES)



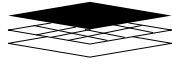
NEGRO



NARANJA



SUPER LUX: ES UN MALLA IDEAL PARA CORTE, FORROS Y PLANTILLAS, CUENTA CON UN PUNTO CERRADO, EL CUAL ES FIRME Y CÓMODO.



TEXTIL: TEJIDO PLANO
100% POLIESTER



PESO: 70 g/m²
ANCHO: 1.38 m



USO IDEAL: FORRO Y PLANTILLA



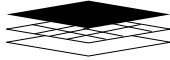
AZUL MARINO



NEGRO



TAFETA: ES UN TEXTIL PENSADO PRINCIPALMENTE PARA PLANTILLAS Y FORROS, CUENTA CON UN POCO DE BRILLO , HACIENDOLA MUY CONVIVABLE .



TEXTIL: TEJIDO PLANO
POLIESTER/PVC



PESO: 150 g/m²
ANCHO: 1.38 m



USO IDEAL: FORRO Y PLANTILLA



NEGRO



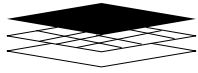
BLANCO



AZUL REY
(ANTIESTÁTICO)



TAFETAN: ES UN TEXTIL MUY CÓMODO Y ADAPTABLE, EL CUAL ES RECOMENDABLE SU USO EN PLANTILLAS Y FORROS.



MATERIAL: SINTETICO
PU POLIESTER



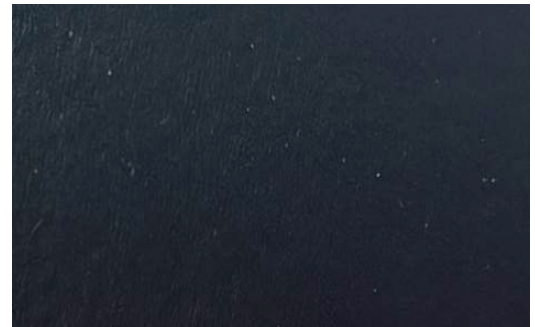
PESO: 290 g/m²
ANCHO: 1.38 m



USO IDEAL: CORTE
(LENGUA Y CUELLO)



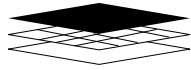
FOX-BLANCO



VR6-NEGRO 992



TUBULARE: ES UN SINTÉTICO CON CUERPO ADAPTABLE, PRINCIPALMENTE USADO EN CORTE , CUELLOS, Y LENGÜETA.



TEXTIL: TEJIDO CIRCULAR
100% POLIESTER



PESO: 95 g/m²
ANCHO: 1.38 m



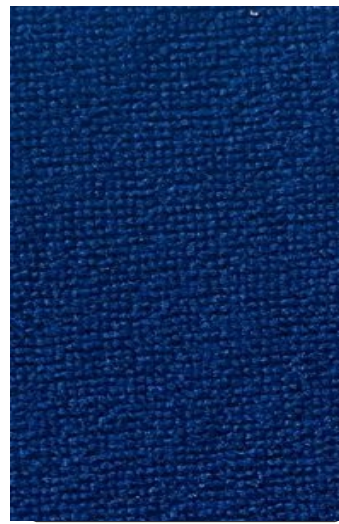
USO IDEAL: FORRO Y
PLANTILLA



NEGRO



BLANCO



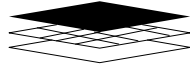
AZUL REY



NARANJA



VELOUR: ES UN TEXTIL MUY CÓMODO Y VERSÁTIL YA QUE CUENTA CON UNA TEXTURA MUY AMIGABLE, ES IDEAL PARA FORROS Y PLANTILLAS.



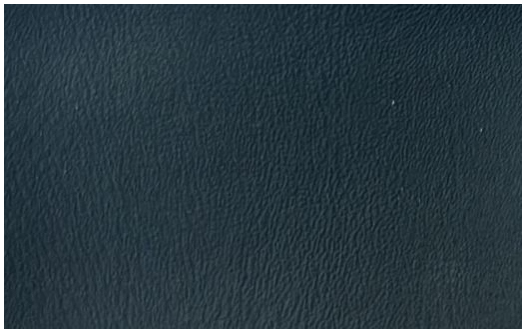
MATERIAL: SINTÉTICO
PU / PVC



PESO: 300 g/m²
ANCHO: 1.38 m



USO IDEAL: FORRO, PLANTILLA
Y CORTE (LENGUA Y CUELLO)



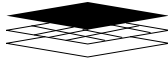
NEGRO



BLANCO



VITAPIEL: ES UN SINTETICO QUE DA CUERPO AL CALZADO, SE USA PRINCIPALMENTE EN CORTE, FORROS Y PLANTILLAS



TEXTIL: TEJIDO CIRCULAR
100% POLIESTER



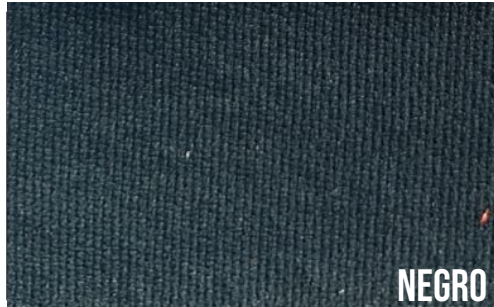
PESO: 60 g/m²
ANCHO: 1.38 m



USO IDEAL: FORRO Y
PLANTILLA



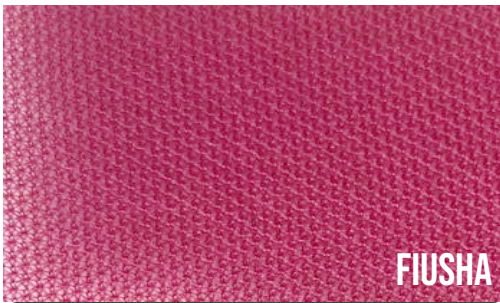
BLANCO



NEGRO



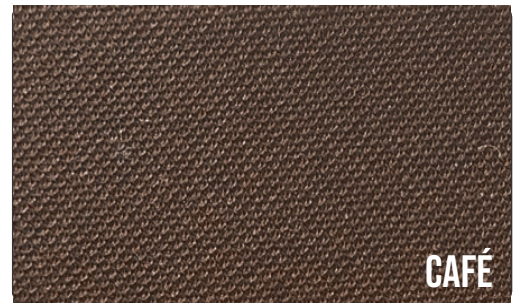
GRIS MEDIO



FIUSHA



AZUL MARINO



CAFÉ



AMARILLO RAYO



AMARILLO CANARIO



MOSTAZA



AMARILLO NEÓN



NARANJA



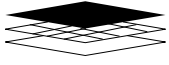
NARANJA NEÓN



**WALDOS: ES UN TEXTIL QUE SU PRINCIPAL USO ES EN PLANTILLAS
Y FORROS PUES TIENE UN TERMINADO SUAVE Y MUY CÓMODO .**

INNOVACIÓN QUE VISTE AL
MUNDO





TEXTIL: 100% PÓDICE SREPOT



PESO: 40 g/m²
ANCHO: 1.38 m



USO IDEAL: SOPORTE Y FORRO



NEGRO

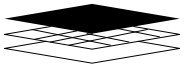


BLANCO



RODA: ES UN TEXTIL IDEAL PARA CORTE, FORROS Y PLANTILLAS.

LONETILLA



TEXTIL: TEJIDO PLANO
100% POLIESTER



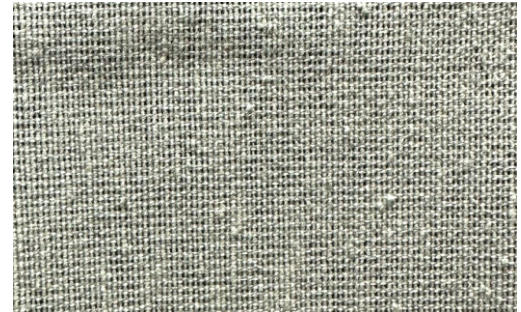
PESO: 100 g/m²
ANCHO: 1.38 m



USO IDEAL: SOPORTE



NEGRO



CRUDO

LONETILLA: ES UN TEXTIL QUE DA CUERPO Y SOPORTE AL CALZADO, AL COMBINARLO CON OTRO MATERIAL.

GASA



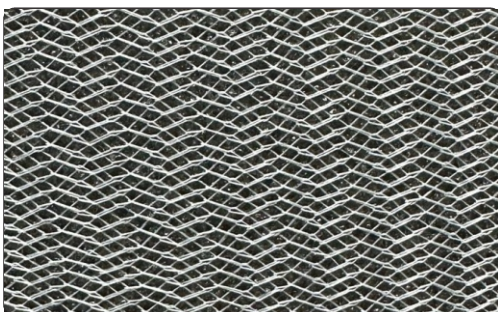
TEXTIL: TEJIDO TRICOT
100% POLIESTER



PESO: 30 g/m²
ANCHO: 1.38 m



USO IDEAL: SOPORTE



BLANCO

GASA: ES UN TEJIDO TRICOT QUE DA SOPORTE AL CALZADO, AHORRA ADHESIVO EN EL PROCESO.

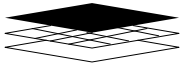


INNOVACIÓN QUE VISTE AL
MUNDO



**BONDEADOS
DEL BAJÍO**
BY GRUPO REVILLA

TST APRESTADO



TEXTIL: NO TEJIDO
100% POLIESTER



PESO: 80 g/m²
ANCHO: 1.38 m



USO IDEAL: SOPORTE
Y PLANTILLA



BLANCO

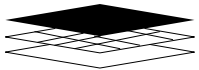


NEGRO



TST: ES UN NO TEJIDO, DA CUERPO AL INTERIOR EN BOLSOS, MALETAS, CARTERAS Y CALZADO APORTA RESISTENCIA AL DESGARRO, AL DESGASTE Y APORTA FIRMEZA.

TST PREMIER



TEXTIL: NO TEJIDO
100% POLIESTER



PESO: 100 g/m²
ANCHO: 1.38 m



USO IDEAL: FORRO, SOPORTE
Y PLANTILLA



BLANCO



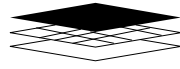
NEGRO

TST PREMIER: ES UN NO TEJIDO, DA PERMEABILIDAD, PERMITE QUE EL PIE TRANSPIRE, EVITANDO LA SUDORACIÓN Y DA FIRMESA .



BONDEADOS
DEL BAJÍO
BY GRUPO REVILLA

OROPAL NEW



TEXTIL: TEJIDO TRICOT
100% POLIESTER



PESO: 100g/m²
ANCHO: 1.38 m



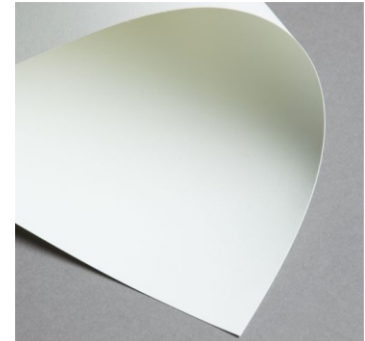
USO IDEAL: SOPORTE



BLANCO



GRIS



OROPAL: DA CUERPO Y FORMA AL CORTE, O BASE PARA LAMINAR.



TEXTIL: NO TEJIDO
100% POLIESTER



PESO: 125 g/m²
ANCHO: 1.38 m



USO IDEAL: SOPORTE

OROPAL EPIC



GRIS CLARO



GRIS



TEXTIL: TEJIDO TRICOT
100% POLIESTER

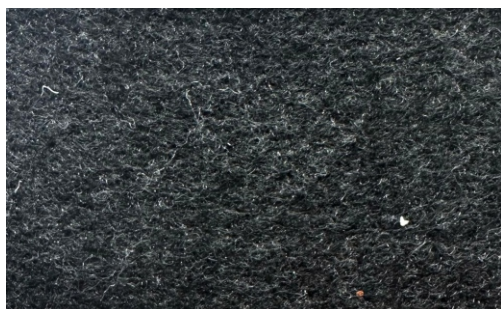


PESO: 330g/m²
ANCHO: 1.50 m



USO IDEAL: SOPORTE

OROPAL F330



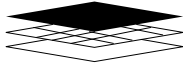
NEGRO



47

**OROPAL: FORRA EL CALZADO DE
SEGURIDAD
DA FRESCURA Y CONFORT.**

INNOVACIÓN QUE VISTE AL
MUNDO



TEXTIL: NO TEJIDO
100% POLIESTER



PESO: 40 g/m²
ANCHO: 1.38 m



USO IDEAL: FORRO



BLANCO

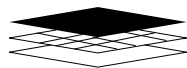


NEGRO



**SUAVETEX: ES UN TEXTIL MUY SUAVE AL TACTO, EL CUAL ES MUY ÚTIL PARA FORRO Y PLANTILLA
ES UN MATERIAL FRESCO Y CÓMODO**

BASE TOP



70%PU 25% NO TEJIDO



PESO: 203g/m²
ANCHO: 1.46 m



USO IDEAL: ESTRUCTURA DE CALZADO

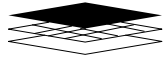


BLANCO



GRIS

BASE TOP: ES UN SOPORTE RÍGIDO QUE SIRVE PARA DAR CUERPO Y CONFORMAR EL PRODUCTO



TEXTIL: NO TEJIDO
POLIPROPILENO



PESO: 17 - 110 g/m²
ANCHO: 1.38 m



USO IDEAL: SOPORTE, FORRO
Y PLANTILLA



BONFORT 35 NEGRO



BONFORT 70 NEGRO



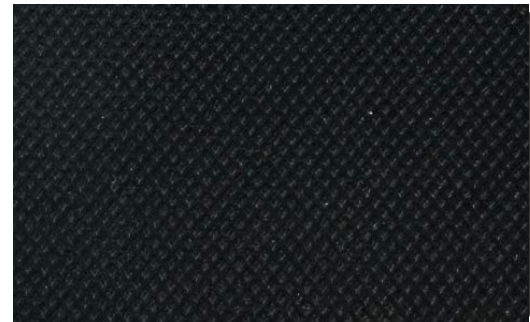
BONFORT 35 BLANCO



BONFORT 70 BLANCO



BONFORT 17 BLANCO



BONFORT 110 NEGRO



BONFORT 110 BLANCO

BONFORT: ES UNA TELA NO TEJIDA, QUE DA SOPORTE AL CALZADO, TAMBIÉN PUEDE SER UTILIZADA EN FORROS Y PLANTILLAS, ASÍ MISMO PUEDE SER ÚTIL PARA ROPA HOSPITALARIA .



MATERIAL: ESPUMA
POLIURETANO



ESPESOR: 4 - 100 mm
ANCHO: 1.40 m



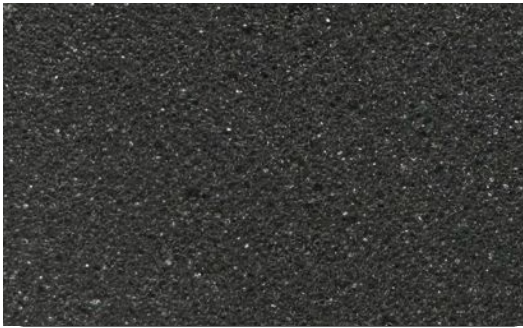
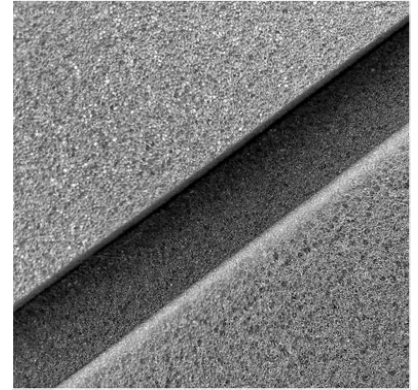
USO IDEAL: FORRO, PLANTILLA
MUEBLES Y EMPAQUE



17KG - NEGRO



KG 17 - BLANCO



40KG - NEGRO



KG 40 - BLANCO

**PEELER: ES UNA ESPUMA QUE SE
USA EN BONDEADO, FORRO,
PLANTILLAS, MUEBLES RELLENOS
Y EMPAQUE.**

ESPUMA HPF



MATERIAL: ESPUMA
POLIURETANO



LAMINA: 1.20M X 2M
ESPESOR: 7MM



USO IDEAL: FORRO, PLANTILLA
MUEBLES Y EMPAQUE



**ESPUMA HPF: ES UNA ESPUMA
QUE SE USA PARA FORRO,
PLANTILLAS, MUEBLES Y EMPAQUES,
ES CÓMODA Y TRASPIRABLE .**

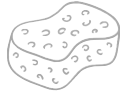


AMARILLO



**BONDEADOS
DEL BAJÍO**
BY GRUPO REVILLA

ESPUMA EN LAMINA



MATERIAL: ESPUMA
POLIURETANO



ESPESOR: 1 - 100mm
ANCHO: 1.20 m



USO IDEAL: PLANTILLA, MUEBLES
COLCHONERIA Y EMPAQUE



D 20KG



D 24KG



D 30KG



D 40KG



D 50KG



D 70KG



D 100KG



**ESPUMA: CUMPLE CON LOS DIFERENTES USOS DENTRO DE LA INDUSTRIA, ES ADAPTABLE
DURABLE, ERGONÓMICA Y TRASPIRABLE, ÚTIL PARA PLANTILLA, MUEBLES,
COLCHONERÍA Y EMPAQUE.**



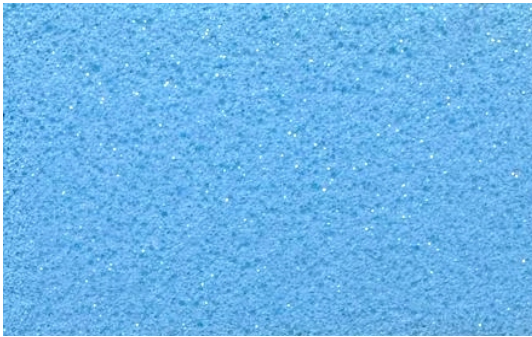
MATERIAL: ESPUMA
POLIURETANO



ESPESOR: 4 - 100 mm
ANCHO: 1.20 m



USO IDEAL: FORRO, PLANTILLA
MUEBLES Y EMPAQUE

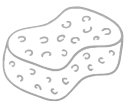


AZUL



**MEMORY FLEX: SE MANTIENE FRESCA CAMBIA SU DENSIDAD Y FORMA
ES MUY FLEXIBLE Y CÓMODA.**

ESPUMA ROJA



POLIURETANO
MATERIAL: ESPUMA



ESPESOR: 4 - 100 mm
ANCHO: 1.20 m



USO IDEAL: FORRO, PLANTILLA
MUEBLES Y EMPAQUE



ROJA

**ESPUMA ROJA: ES UN MATERIAL MUY CÓMODO Y TRANSPIRABLE
IDEAL PARA CALZADO, EMPAQUE Y PLANTILLA.**



MATERIAL: EVA
ETIL-VINIL-ACETATO



DUREZA: 35°
ANCHO: 1.40 m



USO IDEAL: FORRO, PLANTILLA
Y ACOJINAMIENTO



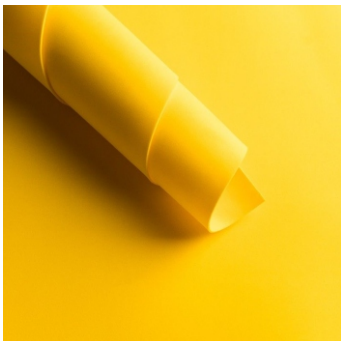
NEGRO



AMARILLO CANARIO



BLANCO

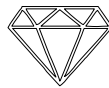


**EVA : SE UTILIZA PARA ABSOLVER EL
IMPACTO EN CADA PASO DA CUERPO AL CALZADO Y
BRINDA COMODIDAD.**

EVA PRIME



MATERIAL: EVA



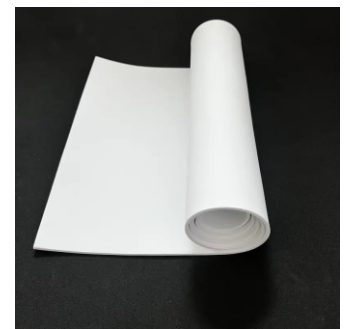
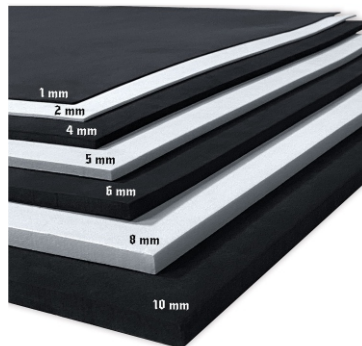
DUREZA: 35°



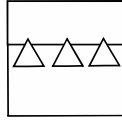
USO IDEAL: FORRO, PLANTILLA



NATURAL



EVA PRIME: DA CUERPO AL FORRO O PLANTILLA ES DE ALTA DENSIDAD Y MUY COMODA.



MATERIAL: CUALQUIER MATERIAL



ADHESIVADO: MEMBRANA ADHESIVA PARA LAMINAR, SE ADHIERE AL CONTACTO CON CALOR.

STICKER



MATERIAL: ADHESIVO



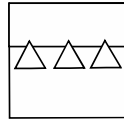
ANCHO: 1.20-1.40 m



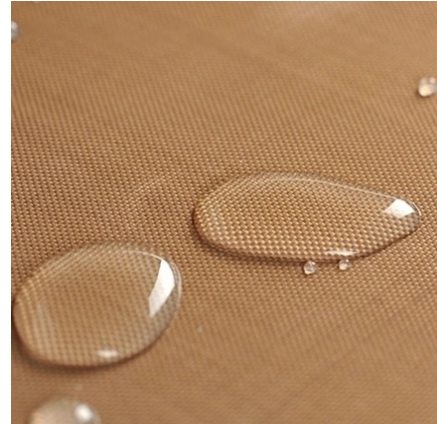
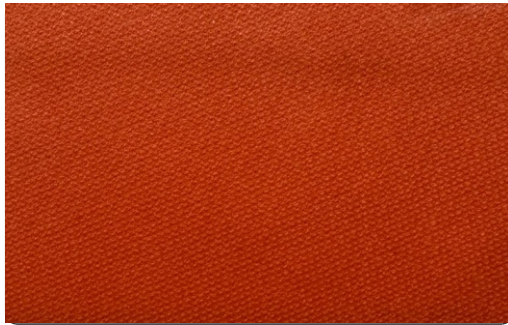
USO IDEAL: FORRO, PLANTILLA Y APLICACIONES



STICKER: ES UNA PELÍCULA DE ADHESIVO AUTO-ADHERIBLE PARA EL PREFIJADO, AYUDA A QUE EL CORTE SEA MÁS FÁCIL DE ARMAR EJ: ESPUMAS DE BULLÓN.

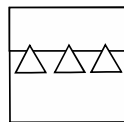


MATERIAL: CUALQUIER MATERIAL

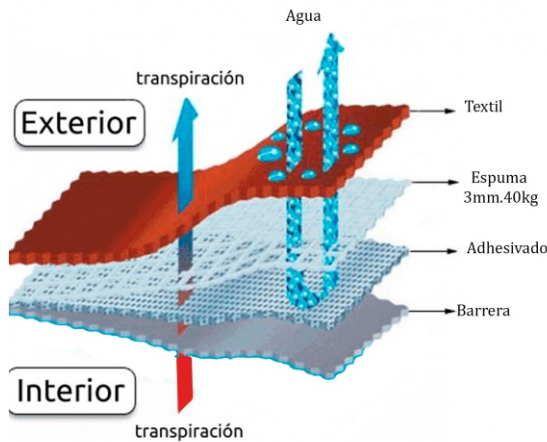


BARRERA: EVITA QUE EL AGUA TRANSMINE LA TELA.

BONDEADO CON BARRERA



MATERIAL: CUALQUIER MATERIAL

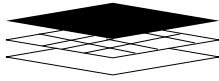


BONDEADO CON BARRERA: AYUDA A LA TRASPIRACIÓN Y FRESCURA DEL CALZADO .



**BONDEADOS
DEL BAJÓ**
BY GRUPO REVILLA

STROBELL



TEJIDO: NO TEJIDO
MATERIAL:
100% NO TEJIDO



PESO: 100 g/m²
ANCHO: 1.38 m



USO IDEAL: FORRO, PLANTA
PLANTILLA

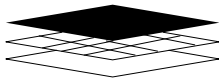


TST BLANCO C/EVA 1.5MM



**STROBELL: TST PREIMIER + EVA 2MM
ES UNA PLANTA PARA EL MONTADO EN
STROBELL, SE USA PARA TODO TIPO
DE CORTES .**

STROBELL INDUSTRIAL



TEJIDO: TRICOT
MATERIAL:
100% POLIESTER



PESO: 100, 40 g/m²
ANCHO: 1.38 m



USO IDEAL: FORRO, PLANTA
PLANTILLA

**STROBELL:
TST PREIMIER + EVA 2MM+ FORRO SUAVETEX
ES UNA PLANTA PARA EL MONTADO EN
STROBELL, SE USA PARA CALZADO
INDUSTRIAL .**



**SUAVETEX BLANCO C/EVA 1.5
C/TST PREMIER BLANCO**

INNOVACIÓN QUE VISTE AL
MUNDO